



# WEBER PROTECT

*für Ihr sicheres Zuhause*

## Überwachungskameras

für den Innen- und den Außenbereich

## Surveillance Cameras

Exterior & Interior Security

### Bedienungsanleitung / Instruction Manual

WP-C199W4 & WP-C512W4

Bitte beachten Sie, dass dieses Dokument die Bedienungsanleitung für 2 verschiedene Kameramodelle beinhaltet  
Please note, that this Document contains the instruction manual for two different camera models.

The English Instruction Manual starts after **Page 37**



iOS



Android

# Inhaltsverzeichnis

1) Vorwort / Einleitung - <a href="#">Preface / Introduction</a> .....	01
2) Bestimmungsgemäßer Betrieb/ Haftungsausschluss - <a href="#">Intended use and operation / Disclaimer</a> .....	01
3) Garantie / Hinweis / Warnung - <a href="#">Warranty / Warning / Information</a> .....	02
4) Rechtliche Hinweise - <a href="#">Legal Notice</a> .....	03
5) App Download - <a href="#">App Download</a> .....	03
6) Persönliche Benutzerkonto-Registrierung - <a href="#">Personal user account registration</a> .....	04
7) Überwachungskamera WP-C199W4 - <a href="#">Surveillance Camera WP-C199W4</a> .....	05
8) Technische Daten (WP-C199W4) - <a href="#">Technical Specifications (WP-C199W4)</a> .....	05
9) Lieferumfang / Produktmerkmale - <a href="#">Scope of Delivery / Product Features</a> .....	06
10) Erstinbetriebnahme WP-C199W4 - Vorbereitung - <a href="#">Initial set up - Preparation</a> .....	07
11) Erstinbetriebnahme WP-C199W4 - Außenkamera - <a href="#">Initial set-up WP-C199W4 – Outdoor Security Camera</a> .....	07
12) Hilfe! Meine Überwachungskamera verbindet sich nicht - <a href="#">Help! My surveillance camera doesn't connect</a> .....	10
13) WLAN Verbindung - Überwachungskamera - <a href="#">Wi-Fi Connection - Surveillance Camera</a> .....	10
14) WP-C199W4 In den Werkzustand zurücksetzen / SD-Karte installieren - <a href="#">WP-C199W4 Factory Reset / Install SD card</a> .....	12
15) Überwachungskamera WP-C512W4 - <a href="#">Surveillance Camera WP-C512W4</a> .....	13
16) Technische Daten (WP-C512W4) - <a href="#">Technical Specification (WP-C512W4)</a> .....	13
17) Lieferumfang / Produktmerkmale - <a href="#">Scope of Delivery / Product Features</a> .....	14
18) Erstinbetriebnahme WP-C512W4 - Vorbereitung - <a href="#">Initial commissioning WP-C512W4 - Preparation</a> .....	15
19) Erstinbetriebnahme WP-C512W4 - Innenkamera - <a href="#">Initial commissioning WP-C512W4 – Indoor Security Camera</a> .....	15
20) Registrierung der Überwachungskamera - <a href="#">Registration of the surveillance camera</a> .....	18
21) Hilfe! Meine Überwachungskamera verbindet sich nicht - <a href="#">Help! My surveillance camera does not connect</a> .....	20
22) WP-C512W4 In den Werkzustand zurücksetzen - <a href="#">WP512W4 Factory Reset</a> .....	20
23) ADCloud App - <a href="#">ADCloud App</a> .....	21
a. Allgemeine Informationen - <a href="#">General Information</a> .....	21
b. Geräteliste - <a href="#">Device List</a> .....	22
c. Überwachungskamera Live-Video (WP-C199W4) - <a href="#">Surveillance Camera (WP-C199W4)</a> .....	23
d. Überwachungskamera Live-Video (WP-C512W4) - <a href="#">Surveillance Camera (WP-C512W4)</a> .....	24
24) Geräteeinstellungen (ADCloud) - <a href="#">Device Settings (ADCloud)</a> .....	25
25) Apple iOS Geräteeinstellungen - <a href="#">Apple iOS Device Settings</a> .....	26
a. Geräte Informationen / Gerätepasswort ändern - <a href="#">Device Information / Change Device Password</a> .....	26
b. Aufnahmemodus / WIFI Netzwerk Einstellung - <a href="#">Recording Mode / WiFi Setting</a> .....	27
c. Benachrichtigungseinstellungen / Benachrichtigung / Spiegeln - <a href="#">Alert Setting / Alarm Push Notification / Mirror Mode</a> .....	28
d. Uhrzeiteinstellungen / Outdoor Modell / Geräte Upgrades / Geräte entfernen - <a href="#">Time Setting / Outdoor Mode / Update Online / Remove this Device</a> .....	29
b. Überwachungskamera aus App entfernen- <a href="#">Removing Surveillance Camera</a> .....	30
26) Android & Apple ADCloud App Problembehandlung - <a href="#">Android &amp; Apple ADCloud App Troubleshooting</a> .....	30
27) Android Geräteeinstellungen - <a href="#">Android Device Settings</a> .....	31
a. Gerätepasswort ändern / SD-Karte formatieren - <a href="#">Change Device Password / Device Information</a> .....	31
b. Video Einstellungen / WIFI Einstellung - <a href="#">Video Setting / WiFi Setting</a> .....	32
c. Alarm Einstellung / Alarm-Mitteilung / Spiegelmodus - <a href="#">Alarm Setting / Alarm Push Notification / Mirror Mode</a> .....	33
d. Zeiteinstellung / Outdoor-Modus / Online Update / Gerät löschen - <a href="#">Time Setting / Outdoor Mode / Update Online / Remove this device</a> .....	34
e. Überwachungskamera aus App entfernen - <a href="#">Removing Surveillance Cameras</a> .....	35
28) Android & Apple ADCloud App (Passwort vergessen) - <a href="#">Android &amp; Apple ADCloud App - (Forgot Password)</a> .....	35
29) Weitere Einstellungen (Android & Apple) - <a href="#">More Settings (Android &amp; Apple)</a> .....	36
a. Kontakt Hinzufügen / Search User - <a href="#">Add Contact / Search User</a> .....	36
b. Lokal Suchen / Lan Suche - <a href="#">Local Search</a> .....	36
31) Schlusswort - <a href="#">Concluding Remarks</a> .....	37

## Vorwort / Einleitung

Vielen Dank, dass Sie sich für die Überwachungskameras der Weber Protect entschieden haben. Unsere Überwachungskameras sind passive Sicherheitsprodukte, welche zur Abschreckung von Einbrüchen und Diebstählen dienen sollen. Zusätzlich zu der Installation unserer Überwachungskameras sollten Sie sich bei den Beratungsstellen der Polizei über die Vermeidung und Verhinderung von Einbrüchen informieren. Bevor Sie mit der Installation der Überwachungskamera beginnen, lesen Sie bitte die Bedienungsanleitung genau durch, um Anwendungsfehler bei der Installation zu vermeiden und sich ausführlich mit allen Anwendungsmöglichkeiten der Überwachungskameras vertraut zu machen.

Für Fragen und Unterstützung bei der Einrichtung und dem Betrieb der Überwachungskameras steht Ihnen der Kundenservice der Weber Protect stets gerne zur Verfügung.

## Bestimmungsgemäßer Betrieb

Die Überwachungskameras der Weber Protect ermöglichen Ihnen eine dauerhafte Überwachung Ihres Zuhauses. Für einen reibungslosen Betrieb muss eine sichere und stabile Internetverbindung gegeben sein. Gegebenenfalls müssen Sie WLAN-Verstärker verbauen, um eine stabile Internetverbindung sicherzustellen.

Für einen bestimmungsgemäßen Betrieb der Überwachungskameras wird eine sachgemäße Installation vorausgesetzt. Bitte beachten Sie alle in dieser Bedienungsanleitung erwähnten Hinweise. Verwenden und installieren Sie die Überwachungskamera nur so wie in dieser Bedienungsanleitung beschrieben. Jegliche andere Verwendung wird als nicht bestimmungsgemäß angesehen.

Eigenmächtige Änderungen und Umbauten, die nicht spezifisch in dieser Bedienungsanleitung beschrieben werden, zählen als nicht sachgemäß und können zu Schäden an dem Produkt und dem Entzug des Garantieanspruchs führen. Gefahren wie Brand, Kurzschluss, Stromschlag etc. können bei unsachgemäßer Verwendung der Überwachungskameras vorkommen.

Diese Bedienungsanleitung sollte sich immer in der Nähe der Überwachungskamera befinden und für jeden Verantwortlichen jederzeit zur Verfügung stehen. Auch bei Weitergabe an Dritte muss diese Bedienungsanleitung immer beigelegt werden.

## Haftungsausschluss

Die Weber Protect übernimmt keine Haftung/Garantie für die Richtigkeit der Informationen in dieser Bedienungsanleitung, sowie für die angegebenen technischen Spezifikationen.

Wir arbeiten stets daran unsere Produkte, Zubehör und die dazugehörige Software zu verbessern und weiterzuentwickeln, sodass wir uns das Recht vorbehalten die Dokumentation, technischen Daten, Komponenten, Zubehör und Software jederzeit und ohne Ankündigung zu verändern.

## Garantie

Vielen Dank, dass Sie sich für die Überwachungskameras der Weber Protect entschieden haben. Unsere Überwachungskameras werden durch mehrere Institute geprüft und getestet und erfüllen die höchsten Sicherheitsstandards. Die Weber Protect Überwachungskameras werden Sie über Jahre hinweg begleiten und Ihnen Sicherheit bieten. Sollte es dennoch zu einem technischen Problem kommen, wenden Sie sich bitte zuerst direkt an unseren Kundenservice unter folgender E-Mail-Adresse: **info@weberprotect.com**.

Die Garantiezeit für die elektronischen Bauteile der Überwachungskamera beträgt 24 Monate. Um Ihren Garantieanspruch zu beantragen, müssen Sie den Kaufbeleg sowie die Originalverpackung aufheben und im Garantiefall vorzeigen. Reparaturen und der Austausch der Überwachungskameras können erst nach Vorlage des Kaufbelegs stattfinden.

## Hinweis / Warnung

Folgende Hinweise gelten für das gesamte Dokument, das Produkt und jegliches dazugehöriges Zubehör. Bitte lesen Sie sich die folgenden Warnhinweise genau durch und beachten Sie die aufgelisteten Hinweise bei der Installation und während dem Gebrauch des Produktes.

Beschrieben sind Beispiele gefährlicher Situationen die zu schweren Verletzungen, bis hin zum Tod führen können.

### Warnung



#### Gefahr durch Stromschlag

Verwenden Sie niemals das Gerät, wenn Sie Beschädigungen an dem Stromkabel oder an dem Netzteil feststellen, da dies zu einem gefährlichen Stromschlag führen kann. Sollten Sie Beschädigungen feststellen, wenden Sie sich bitte umgehend an das Weber Protect Team. Führen Sie Reparaturen niemals selbst durch. Verwenden Sie das Gerät ausschließlich wie in dieser Bedienungsanleitung beschrieben.

#### Gefahr durch Erstickten

Kleinteile, Verpackungsmaterial und Schutzfolien können verschluckt werden. Halten Sie daher Kleinkinder von diesem Gerät und dem dazugehörigen Verpackungsmaterial fern.

#### Gefahr durch Sachbeschädigung

Halten Sie die Überwachungskameras vor folgenden Außeneinflüssen fern:

1. Staub
2. Erschütterung
3. Rauch
4. Hitze
5. Feuchtigkeit (Nur WP-C512W4)



## Rechtliche Hinweise

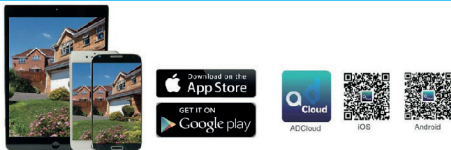
Bitte beachten Sie bei der Installation und dem Betrieb von Überwachungstechnik die gesetzlichen Vorschriften. Unter anderem sollten folgende Gesetze unbedingt beachtet werden:

- Grundrecht der freien Persönlichkeitsentfaltung (Art. 2 Abs. 1 i.V.m. Art. 1 Abs. 1 GG)
- Recht auf informationelle Selbstbestimmung (BVerfG, Urteil vom 15.12.1983 [1 BvR 209, 269, 362, 420, 440, 484/83])
  - Recht am eigenen Bild (§§ 22ff. KunstUrhG)
  - Bundesdatenschutzgesetz (insbesondere §§ 6b BDSG)
  - Strafgesetzbuch (z. B. § 201a StGB)
- Landesdatenschutzgesetze (Art. 21a BayDSG, §29b DSG NRW, § 33 SächsDSG etc.)
  - Betriebliche Mitbestimmung (§ 87 Abs. 1 Nr. 6 BetrVG)

Ebenfalls gelten folgende Regeln:

Die Überwachung öffentlicher Bereiche ist strengstens verboten.  
Es besteht eine Kennzeichnungspflicht für videoüberwachte Bereiche.  
Das Recht auf informationelle Selbstbestimmung muss berücksichtigt werden.  
Informieren Sie sich vor der Installation und dem Betrieb der Überwachungskamera über die lokalen rechtlichen Bestimmungen und Gesetze. Die Weber Protect übernimmt keine Haftung für einen nicht ordnungsgemäßen Betrieb.

## App Download



Bevor Sie mit der Installation der Überwachungskameras beginnen können, müssen Sie sich zuerst die App zur Steuerung der Überwachungskameras auf Ihr Smartphone oder Tablet herunterladen.

Scannen Sie hierfür den unten gezeigten QR-Code oder suchen Sie nach der ADCloud App (im Apple App Store oder im Google Play Store), um die kostenfreie App herunterzuladen und auf Ihrem Smartphone oder Tablet zu installieren.

**Hinweis:** Sollte die App nach der Installation auf Englisch angezeigt werden, können Sie die Sprache nach der Registrierung in den App Einstellungen zu Deutsch wechseln.



ADCloud



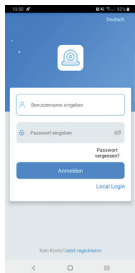
iOS



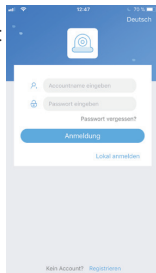
Android

# Persönliche Benutzerkonto-Registrierung

Nachdem Sie die App auf Ihrem Smartphone oder Tablet heruntergeladen haben, müssen Sie sich ein Benutzerkonto in der ADCloud App einrichten. Hierfür müssen Sie den unten genannten Schritten folgen:



Android

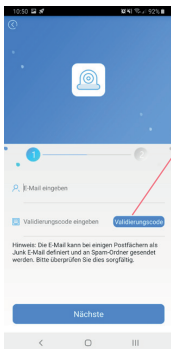


Apple iOS

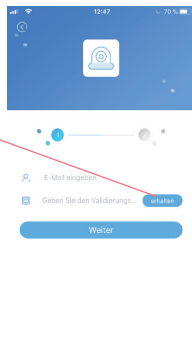
1) Starten Sie die ADCloud App.

2) Klicken Sie im Anmeldebildschirm im unteren Bereich auf 'jetzt registrieren'.

Nachdem Sie auf 'jetzt registrieren' gedrückt haben, wird ein neues Fenster geöffnet. Sie müssen sich nun mit Ihrer E-Mail-Adresse registrieren. **Hinweis:** Bitte beachten Sie, dass E-Mails in ihrem Spam-Ordner landen können.



Android



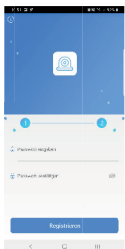
Apple iOS

1) Geben Sie zuerst in dem oberen Feld Ihre E-Mail Adresse ein.

2) Klicken Sie nun auf 'Validierungscode'. Ein Validierungscode wird angezeigt oder als E-Mail an die von Ihnen angegebene E-Mail Adresse verschickt.

3) Sollte der Validierungscode nicht automatisch angezeigt werden, geben Sie den Ihnen zugeschickten Validierungscode in das Feld ein und drücken auf 'Nächste'.

Nachdem Sie den Validierungscode eingegeben und auf 'Nächste' gedrückt haben, wird ein neues Fenster angezeigt. Sie müssen jetzt das Passwort für ihr Benutzerkonto einrichten.



Android



Apple iOS

1) Geben Sie Ihr neues Passwort für Ihr Benutzerkonto ein.

2) Wiederholen Sie Ihr Passwort und drücken abschließend auf 'Registrieren'

3) Sie haben nun Ihr Benutzerkonto erfolgreich eingerichtet und werden zu dem Anmeldebildschirm weitergeleitet.



## Überwachungskamera WP-C199W4

Sicherheit für den Außenbereich

Nachdem Sie die ADCloud App heruntergeladen haben und sich ein Benutzerkonto in der App angelegt haben, können Sie mit der Installationsvorbereitung beginnen.

In dem nächsten Abschnitt werden wir ausschließlich auf die WP-C199W4 Überwachungskamera für den Außenbereich eingehen.

**Für die Installation der WP-C512W4 Überwachungskamera für den Innenbereich, gehen Sie bitte zu Seite: 13**

## Technische Daten

**Model No:** WP-C199W4

**Bildsensor:** 1/2.7" FARB-CMOS-Sensor 2.0MP

**Bildauflösung:** Full HD - 1920\*1080

**Signalrauschverhältnis:**  $\leq 44\text{dB}$

**IR LEDs:** 36PCS  $\varnothing 5\text{mm}$  LEDs

**Max. IR LEDs Reichweite:** 36m

**Infra-Rot Wellenlänge:** 850nm

**Infra-Rot LED Lebensdauer:**  $\geq 50,000$  Stunden

**Speicher:** Micro SD Karte (Max 64 GB)

**Nachtsicht:** 0.1 LUX (wenn IR LEDs aus) /

0 LUX (wenn IR LEDs an)

**Objektiv:** 4.0mm

**Max. Aperture:** F2.0

**White Balance:** Automatisch

**Gegenlichtkompensation:** BLC/DWDR

**Verstärkerregelung:** Automatisch

**Wide Dynamic Range:** Automatisch

**Noise Reduction:** 3D

**Kabel/Wifi:** RJ45+DC, 10/100M; Wifi

**Leistungsaufnahme:**  $\leq 6\text{W}$

**Einsatz- / Lagertemperatur:**  $-10^{\circ}\text{C} \sim +60^{\circ}\text{C}$

**Feuchtigkeit:** 10%~90%RH

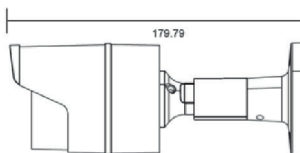
**Gehäuse:** Metall

**Schutzart:** IP66

**Gewicht:** 395 Gramm

### Dimensions

Unit: mm





## Lieferumfang

Bitte prüfen Sie umgehend nach Erhalt der Ware, ob alle unten genannten Komponenten vorhanden sind. Sollte eines oder mehrere Komponenten fehlen, wenden Sie sich bitte umgehend an das Weber Protect Team.

- 1x WP-C199W4 Überwachungskamera
- 1x WLAN Antenne
- 1x Montagemittel & Inbusschlüssel
- 1x RJ45 LAN Kabel
- 1x Netzteil
- 1x Bedienungsanleitung (Deutsch / Englisch)

## Produktmerkmale

- Full 1080p HD Video-Auflösung
- Bewegungsmelder mit Benachrichtigung
- Empfindlichkeitseinstellung des Bewegungssensors
- Nachtsicht bis zu 36 Meter
- Wetterfestes Metallgehäuse: IP66
- Speicherfunktion via App
- SD Kartenslot (bis zu 64GB)
- Zugriff auf SD Karte direkt aus der App
- Intuitive App Steuerung
- WLAN oder LAN Verbindung
- Breiter Blickwinkel: 105°

# Erstinbetriebnahme WP-C199W4 - Vorbereitung

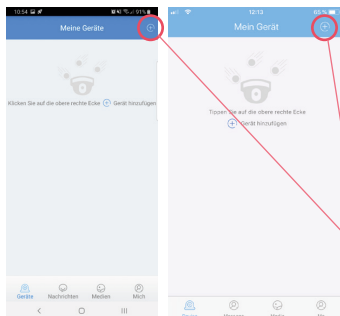
Bevor Sie mit der Erstinbetriebnahme der WP-C199W4 Überwachungskamera beginnen, sollten Sie folgendes beachten:

- 1) Die WP-C199W4 Überwachungskamera muss zuerst mit dem beigelegten RJ45 LAN-Kabel mit dem Internet Router verbunden werden, bevor Sie die Überwachungskamera über Ihr Heim-WLAN betreiben können.
- 2) Sie sollten sich bei der Erstinbetriebnahme in der Nähe des Routers befinden.
- 3) Schrauben Sie die WLAN Antenne vor der Inbetriebnahme fest an die goldene Schraube der Überwachungskamera.
- 4) Stellen Sie sicher, dass Sie das 5Ghz WLAN Netzwerk in den Router Einstellungen deaktiviert haben.
- 5) Ihr Smartphone oder Tablet muss in demselben WLAN Netzwerk angemeldet sein wie die Überwachungskamera.

## Erstinbetriebnahme WP-C199W4 - Außenkamera

Nachdem alle Vorbereitungen abgeschlossen sind, können Sie mit der Erstinbetriebnahme der Überwachungskamera/s beginnen:

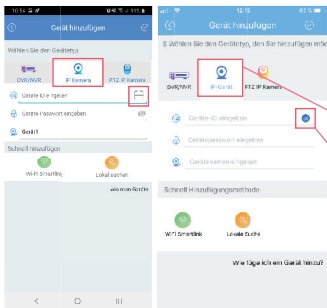
- 1) Schließen Sie die Überwachungskamera mit dem beigelegten Netzteil an die Stromversorgung an. Der Startvorgang dauert etwa 40 Sekunden.
- 2) Nachdem Sie 40 Sekunden gewartet haben und der Startvorgang abgeschlossen ist, verbinden Sie die Überwachungskamera mit Ihrem Router anhand des mitgelieferten LAN Kabels.
- 3) Eine grüne LED an dem LAN Kabel Anschlussstecker der Überwachungskamera fängt an zu blinken.
- 4) Gehen Sie nun in die ADCloud App und führen folgende Schritte durch, um Ihre Überwachungskamera/s mit Ihrem Benutzerkonto in der App zu verknüpfen.



Nachdem Sie sich in der ADCloud App angemeldet haben, werden Sie direkt zu Ihrer Geräteliste weitergeleitet. Hier werden alle aktiven Überwachungskameras angezeigt ('WP-C199W4' und 'WP-C512W4')

Anfangs wird hier noch nichts angezeigt, da Sie noch keine Überwachungskameras hinzugefügt haben.

Um eine Überwachungskamera hinzuzufügen, müssen Sie in der oberen rechten Ecke auf das '+' Symbol drücken.



Android

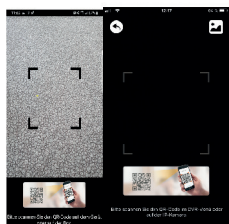
Apple iOS

Nachdem Sie auf das '+' Symbol gedrückt haben, werden Sie zu der 'Gerät hinzufügen' Seite weitergeleitet und können nun Ihre Überwachungskamera mit Ihrem Benutzerkonto verbinden:

- 1) Wählen Sie zuerst das mittlere 'IP Kamera / IP Gerät' Feld aus.
- 2) Nun müssen Sie den QR-Code der Überwachungskamera einscannen. Klicken Sie zum Scannen auf folgendes Symbol:



(Alternativ kann dieser auch manuell eingegeben werden)



Android

Apple iOS

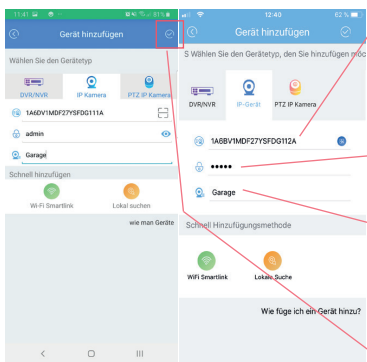
Bild-1



Bild-2

Nachdem Sie auf das '+' Symbol gedrückt haben, erscheint ein neuer Bildschirm mit einem QR Code der Überwachungskamera, die Sie hinzufügen möchten. (Siehe Bild 2).

Nachdem Sie den QR Code der Überwachungskamera eingescannt haben, werden Sie umgehend in den 'Gerät hinzufügen' Bildschirm zurückgeleitet.



Android

Apple iOS

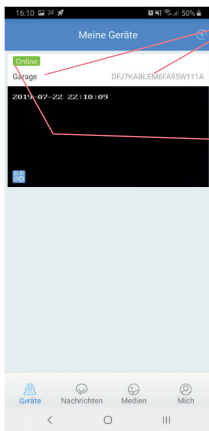
1) Die eingescannte Geräte ID der Überwachungskamera wird nun in dem Feld 'Geräte-ID eingegeben' angezeigt.

2) Nun müssen Sie in dem Feld 'Geräte-Passwort eingeben' das voreingestellte Gerätepasswort der Überwachungskamera eingeben. Dieses lautet: **admin**

*Hinweis: Das Gerätepasswort wird nach erfolgreicher Verbindung von Ihnen neu eingerichtet.*

3) Sie müssen nun der Überwachungskamera in dem Feld 'Gerätenamen eingeben' einen Namen geben. Wir empfehlen den Namen des Standorts der Überwachungskamera zu verwenden (z.B. Garage / Garten / etc.)

4) Nachdem Sie alle Felder ausgefüllt haben, drücken Sie den Haken in der oberen rechten Ecke '✓'.



1) Nachdem Sie Ihre Eingabe mit '✓' bestätigt haben, werden Sie automatisch zu der Geräteliste zurückgeleitet. Hier sehen Sie nun Ihre Überwachungskamera mit dem von Ihnen eingegebenen Namen und der Geräte-ID.

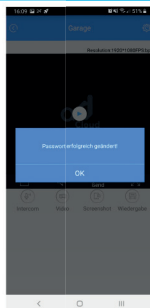
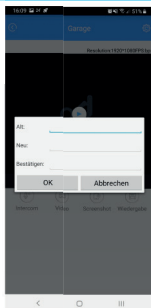
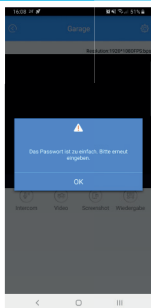
2) Die Überwachungskamera wird als schwarzes Rechteck in der Geräteliste angezeigt. Direkt über der Überwachungskamera ist der Status (online/offline) zu erkennen.

Online

Offline

3) Auch wenn bei Ihnen der Überwachungskamera-Status als Offline angezeigt wird, heißt das nicht, dass Ihre Überwachungskamera nicht verbunden ist.

4) Klicken Sie auf das schwarze Rechteck Ihrer Überwachungskamera, um auf das Live-Bild Ihrer Überwachungskamera zu gelangen.



1) Nachdem Sie auf das schwarze Rechteck Ihrer Überwachungskamera in der Geräteliste geklickt haben, werden Sie zu dem Live-Video Ihrer Überwachungskamera weitergeleitet.

2) Bevor Sie auf das Live-Video Ihrer Überwachungskamera zugreifen können, müssen Sie zuerst das Passwort ändern. Das voreingestellte Passwort der Überwachungskamera lautet: **(admin)**. Aus Datenschutz- und Sicherheitsgründen müssen Sie nun Ihr eigenes Passwort festlegen, sodass nur Sie Zugriff auf Ihre Überwachungskameras haben.

3) Bei der Erstinbetriebnahme wird ein blaues Feld angezeigt. Dieses weist darauf hin, dass Ihr Passwort zu einfach ist und Sie ein neues festlegen müssen. Geben Sie zuerst das voreingestellte Passwort **(admin)** ein. Geben Sie danach Ihr neues Passwort ein und wiederholen dieses in dem Feld darunter. Sobald Sie das Passwort geändert haben ist die Überwachungskamera betriebsbereit. Sie können nun das Live-Video der Überwachungskamera sehen.

# Hilfe! Meine Überwachungskamera verbindet sich nicht.

Ihre Überwachungskamera verbindet sich nicht mit Ihrem WLAN oder Ihrem App Benutzerkonto? Keine Sorge, wir helfen Ihnen gerne. Folgen Sie den unten genannten Schritten oder kontaktieren Sie uns, um einen individuellen

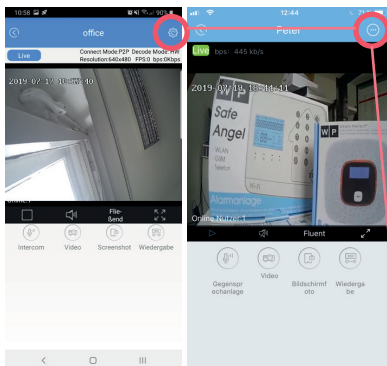
Beratungstermin zu vereinbaren:

**[info@weberprotect.com](mailto:info@weberprotect.com)**

Sollte sich Ihre Überwachungskamera nicht richtig mit Ihrer App verbinden oder als 'Offline' angezeigt werden, beachten Sie bitte die unten genannten Schritte:

- Stellen Sie sicher, dass Ihr 5Ghz WLAN in den Router Einstellungen deaktiviert ist.
- Gehen Sie zurück in die Geräteliste und öffnen Sie das Live-Video erneut. Manchmal kommt es zu Verbindungsstörungen die mit neuladen des Live-Videos behoben werden können.
- Sollte sich die Überwachungskamera auch nach dem neuladen nicht verbinden, setzen Sie die Überwachungskamera in den Werkszustand zurück und verbinden Sie diese erneut. (Siehe Seite: 12)

## WLAN Verbindung - Überwachungskamera



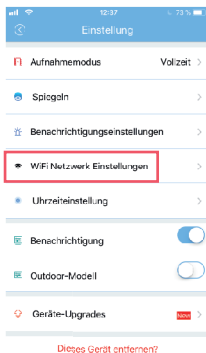
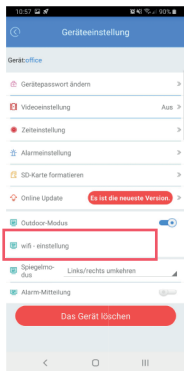
Nachdem Sie die Überwachungskamera mit Ihrer App und Ihrem Internet (LAN) verbunden haben, können Sie nun mit der WLAN Einrichtung beginnen.

Um Ihre Überwachungskamera mit Ihrem WLAN zu verbinden, müssen Sie zuerst auf das Live-Video Ihrer Überwachungskamera zugreifen. Klicken Sie hierfür in der Geräteliste auf Ihre Überwachungskamera. Sobald das Live-Video angezeigt wird, können Sie auf die Geräteeinstellungen der Überwachungskamera zugreifen.

Klicken Sie hierfür in der rechten oberen Ecke auf Einstellungen:

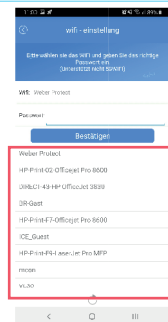






*In den Geräteeinstellungen können Sie Ihre Überwachungskamera individualisieren und verschiedene Einstellungen anpassen. Mehr zu den Geräteeinstellungen der Überwachungskamera finden Sie auf Seite: 25.*

Um Ihre Überwachungskamera mit Ihrem WLAN zu verbinden müssen Sie auf 'WiFi Einstellungen' klicken.

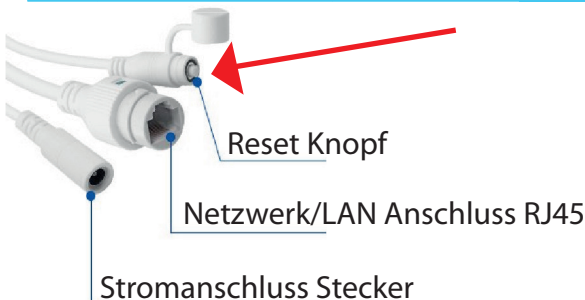


*In den WiFi Einstellungen können Sie Ihre Überwachungskamera mit Ihrem WLAN verbinden.*

Nachdem Sie auf die WiFi-Einstellungen geklickt haben, wird ein neues Fenster geöffnet. Die Überwachungskamera sucht nun nach allen WLAN Netzwerken in Ihrer Umgebung und zeigt diese unten auf der Seite an.

- 1) Wählen Sie Ihr Heim WLAN Netzwerk aus.
- 2) Ihr WLAN Netzwerk wird jetzt oben unter WiFi angezeigt.
- 3) Geben Sie nun Ihr WLAN Passwort in dem Feld 'Passwort' ein und klicken Sie auf 'Bestätigen' / 'Verbinden'.
- 4) Warten Sie bis die Überwachungskamera sich mit Ihrem WLAN verbunden hat und folgende Nachricht erscheint: 'Verbindung erfolgreich'
- 5) Sie können das LAN Kabel nach erfolgreicher Verbindung von der Überwachungskamera trennen.
- 6) Sie haben Ihre Überwachungskamera mit dem WLAN verbunden und können diese jetzt an den finalen Montageort anbringen.
- 7) Sollte sich die Überwachungskamera nach dem Entfernen des LAN-Kabels nicht verbinden und als 'offline' angezeigt werden, müssen Sie das LAN-Kabel wieder an die Überwachungskamera stecken und die WLAN Verbindung erneut durchführen.

## WP-C199W4 In den Werkszustand zurücksetzen.



Sie haben Ihr Passwort vergessen? Es ist etwas bei der Erstinbetriebnahme schiefgelaufen? Die Überwachungskamera verbindet sich nicht mehr mit Ihrem Internet? Kein Problem! Sie haben jederzeit die Möglichkeit Ihre Überwachungskamera in den Werkszustand zurückzusetzen.

Folgen Sie diesen Schritten, um die WP-C199W4 Überwachungskamera für den Außenbereich in den Werkszustand zurückzusetzen.

- 1) Stellen Sie sicher, dass die Überwachungskamera nur noch mit dem Stromkabel verbunden ist (LAN Stecker abziehen).
- 2) Halten Sie den Reset Knopf ca. 8-10 Sekunden lang gedrückt.
- 3) Wenn Sie die Überwachungskamera an Ihr Ohr halten, hören Sie zweimal ein kurzes dumpfes, 'Klick'-Geräusch.
- 4) Die Überwachungskamera, sowie alle Einstellungen und Passwörter, sind nun wieder in den Werkszustand zurückgesetzt.

## Speicherkarte installieren (WP-C199W4)

Um den Speicher der Überwachungskamera zu erweitern, können Sie eine Micro SD-Karte bis zu 64GB installieren.

- 1) Schrauben Sie die SD-Karten Abdeckung ab.
- 2) Stecken Sie die SD-Karte wie abgebildet in die Überwachungskamera.
- 3) In den Geräteeinstellungen unter **'Geräte Information/SD-Karte formatieren'** können Sie Informationen zu Ihrer SD-Karte einsehen und diese formatieren.
- 4) In dem Live-Video der Überwachungskamera unter **'Wiedergabe'**, haben Sie direkten Zugriff auf alle Speicherdaten Ihrer SD-Karte, ohne diese zu entnehmen.

**Hinweis:** Sollte die Überwachungskamera die SD-Karte Anfangs nicht erkennen, müssen Sie diese mit Hilfe Ihres Computers zuerst formatieren.





## Überwachungskamera WP-C512W4

Sicherheit für den Innenbereich

Nachdem Sie die ADCloud App heruntergeladen haben und sich ein Benutzerkonto in der App angelegt haben, können Sie mit der Installationsvorbereitung beginnen.

In dem nächsten Abschnitt werden wir ausschließlich auf die WP-C512W4 Überwachungskamera für den Innenbereich eingehen.

**Für die Installation der WP-C199W4 Überwachungskamera für den Außenbereich, gehen Sie bitte zu Seite: 5**

## Technische Daten

**Model No:** WP-C512W4

**Bildsensor:** 1/2.7" FARB-CMOS-Sensor 2.0MP

**Displayauflösung:** Full HD 1920\*1080

**Objektiv:** 3.6mm

**Schwenkung & Neigung:** Horizontal: 355° & Vertikal: 90°

**Blickwinkel:** 110°

**Tag & Nacht:** Doppelfilter mit automatischer Tag/Nacht Umschaltung (IR-cut )

**Nachtsicht:** 0.1 LUX (wenn IR LEDs aus) / 0 LUX (wenn IR LEDs an)

**Video-Kompressionsstandard:** H.264

**Video Kompressionsverfahren:** HD ( 2.0MP )

**Audioquelle:** Passives Mikrofon

**Audio Kompressionsstandard:** G.711A

**Audio Kompressionsverfahren:** Auto-Adaptiver Stream

**WAP:** Wifi ( IEEE802.11b )

**Speicher:** Micro SD Karte (Max. 64GB)

**IR Distanz:** 10-15M

**Leistungsaufnahme:** ≤6W

**Leistung DC:** 5V/1A

**Feuchtigkeit:** <95% (Keine Kondensation)

**Einsatz- / Lagertemperatur:** 0~55°C



## Lieferumfang

Bitte prüfen Sie umgehend nach Erhalt der Ware, ob alle unten genannten Komponenten vorhanden sind. Sollte eines oder mehrere Komponenten fehlen, wenden Sie sich bitte umgehend an das Weber Protect Team.

- 1x WP-C512W4 Überwachungskamera
- 1x Montagehalterung
- 1x Montagemittel & Inbusschlüssel
- 1x Netzteil
- 1x Stromkabel (USB/Micro USB)
- 1x Bedienungsanleitung (Deutsch / Englisch)

## Produktmerkmale

- |   |  |
|---|--|
| <ul style="list-style-type: none"> <li>- Full 1080p HD Video-Auflösung</li> <li>- Bewegungsmelder mit Benachrichtigung</li> <li>- Empfindlichkeitseinstellung des Bewegungssensors</li> <li>- Nachtsicht</li> <li>- 355° Schwenkfunktion</li> <li>- 90° Neigungsfunktion</li> <li>- Zwei-Weg-Audio Kommunikation</li> </ul> | <ul style="list-style-type: none"> <li>- Integrierter Lautsprecher</li> <li>- Integriertes Mikrofon</li> <li>- Speicherfunktion via App</li> <li>- SD Kartenslot (bis zu 64GB)</li> <li>- Zugriff auf SD Karte direkt aus der App</li> <li>- Intuitive App Steuerung</li> <li>- WLAN oder LAN Verbindung</li> <li>- Breiter Blickwinkel: 110°</li> </ul> |
|---|--|

# Erstinbetriebnahme WP-C512W4- Vorbereitung

*Bevor Sie mit der Erstinbetriebnahme der WP-C512W4 Überwachungskamera beginnen, sollten Sie folgendes beachten:*

- 1) Sie sollten sich bei der Erstinbetriebnahme in der Nähe des Routers befinden.
- 2) Stellen Sie sicher, dass Sie das 5 Ghz WLAN Netzwerk in den Router Einstellungen deaktiviert haben.
- 3) Ihr Smartphone oder Tablet muss in demselben WLAN Netzwerk angemeldet sein wie die Überwachungskamera
- 4) Das voreingestellte Passwort der Überwachungskamera lautet: admin

## Erstinbetriebnahme - WP-C512W4 (Innenkamera)

*Nachdem alle Vorbereitungen abgeschlossen sind, können Sie mit der Erstinbetriebnahme der Überwachungskamera/s beginnen:*

- 1) Schließen Sie die Überwachungskamera mit dem beigelegten Netzteil an die Stromversorgung an. Der Startvorgang dauert ein paar Sekunden.
- 2) Die Überwachungskamera dreht sich 355° und neigt sich danach 90°.
- 3) Nachdem der Startvorgang abgeschlossen ist, ertönt folgende Sprachansage:  
**'Ready to connect'.**

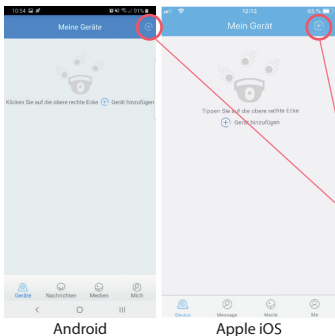
**Hinweis:** Sollte die Sprachansage nicht ertönen, setzen Sie die Überwachungskamera zurück in den Werkszustand und starten Sie erneut.

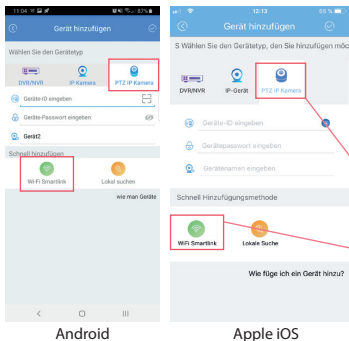
- 4) Die Überwachungskamera ist nun startbereit und kann mit Ihrem App Benutzerkonto verknüpft werden.
- 5) Gehen Sie nun in die ADCloud App und führen folgende Schritte durch, um Ihre Überwachungskamera/s mit Ihrem Benutzerkonto in der App zu verbinden.

*Nachdem Sie sich in der ADCloud App angemeldet haben, werden Sie direkt zu Ihrer Geräteliste weitergeleitet. Hier werden alle aktiven Überwachungskameras angezeigt ('WP-C199W4' und 'WP-C512W4').*

Anfangs wird hier noch nichts angezeigt, da Sie noch keine Überwachungskameras hinzugefügt haben.

Um eine Überwachungskamera hinzuzufügen, müssen Sie in der oberen rechten Ecke auf das '+' Symbol drücken.



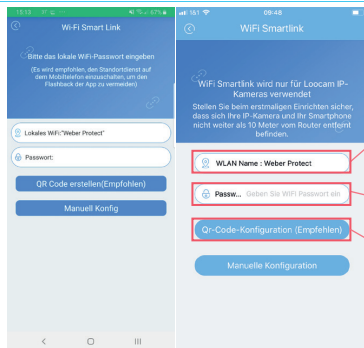


Android

Apple iOS

Nachdem Sie auf das '+' Symbol gedrückt haben, werden Sie zu der 'Gerät hinzufügen' Seite weitergeleitet und können nun Ihre Überwachungskamera mit Ihrem Benutzerkonto verbinden:

- 1) Wählen Sie zuerst das rechte 'PTZ IP Kamera' Feld aus.
- 2) Klicken Sie nun im unteren Bereich auf das Feld 'WiFi Smartlink'.



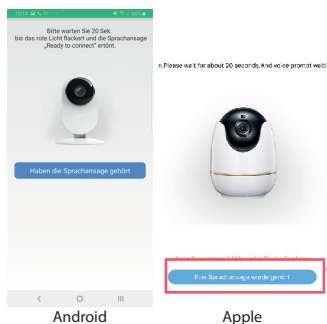
Android

Apple

Nachdem Sie auf 'WiFi Smartlink' gedrückt haben, werden Sie zu den WiFi Smartlink Einstellungen weitergeleitet.

- 1) In dem ersten Feld (Lokales WiFi) wird Ihr Heim WLAN angezeigt, in dem Sie auch mit Ihrem Smartphone oder Tablet angemeldet sind.
- 2) Geben Sie nun Ihr WLAN Passwort ein.
- 3) Drücken Sie auf 'QR Code erstellen (Empfohlen)', um den WiFi Smartlink Prozess fortzuführen.

**Hinweis:** Sie können die Überwachungskamera auch per 'Manueller Konfiguration' verbinden. Wir empfehlen Ihnen jedoch die oben genannte Verbindungsmethode und werden daher in dieser Bedienungsanleitung nicht genauer auf die manuelle Konfiguration eingehen.



Android

Apple

Nachdem Sie auf 'QR Code erstellen (Empfohlen)' geklickt haben, werden Sie gefragt, ob Sie bereits die Sprachansage 'Ready to connect' gehört haben. Die Sprachansage sollte bereits am Anfang, als Sie die Überwachungskamera eingesteckt haben, ertönt sein.

**Hinweis:** Falls die Sprachansage nicht beim Einstecken der Überwachungskamera ertönt ist, setzen Sie diese bitte in den Werkzustand zurück (siehe Seite: 20).

- 1) Wenn Sie die Sprachansage beim Einschalten der Überwachungskamera gehört haben, klicken Sie auf:

**Android: 'Haben die Sprachansage gehört'**  
**Apple: 'Eine Sprachansage wurde gehört'**



Sobald Sie zu dem nächsten Bildschirm weitergeleitet wurden, ertönt folgende Sprachansage: **'Please turn the two dimensional code towards the camera lens and wait for the scan'**

1) Sie müssen nun den auf Ihrem Bildschirm angezeigten QR code vor Ihre Überwachungskamera halten, damit diese den QR-Code scannen kann.

2) Sobald die Überwachungskamera den QR Code erfolgreich gescannt hat, ertönt folgende Sprachansage: **'Wireless Configuration Succeed'**.

3) Drücken Sie auf **'Weiter / Nächste'**, sobald Sie die Sprachansage gehört haben

**Hinweis:** Der Scanvorgang kann 1-2 Minuten dauern. Bitte halten Sie Ihr Smartphone oder Tablet ca. 10 cm von der Überwachungskamera entfernt und warten Sie auf den Scan. Sollte die Überwachungskamera den QR Code nicht erkennen, bewegen Sie Ihr Smartphone oder Tablet etwas nach vorne oder hinten. Stellen Sie sicher, dass Sie den QR Code gerade vor die Kameralinse halten.

## Für Android Geräte

Nachdem Sie die oben genannte Sprachansage gehört haben und auf **'Nächste'** geklickt haben, werden Sie zu dem nächsten Bildschirm weitergeleitet.

1) Nach einer kurzen Zeit ertönt eine weitere Sprachansage: **'Wireless Connection Succeed'**

2) Sobald Sie die oben genannte Sprachansage gehört haben, klicken Sie auf den blauen Knopf: **'Haben Sie Device Connect Succeed gehört? Scannen'**

**Hinweis:** Sollte die Sprachansage nicht ertönen, setzen Sie bitte die Überwachungskamera in den Werkzustand zurück (siehe Seite: 20) und starten Sie den Verbindungsprozess erneut.



Android

## Für Apple Geräte

Nachdem Sie die oben genannte Sprachansage gehört haben und auf **'Weiter'** geklickt haben, werden Sie zu dem nächsten Bildschirm weitergeleitet.

1) Nach einer kurzen Zeit wird eine weitere Sprachansage ertönen: **'Wireless Connection Succeed'**

2) Sobald Sie die oben genannte Sprachansage gehört haben, gibt es zwei Möglichkeiten. Sie können die Überwachungskamera entweder per QR Code Scan oder per Lokaler Suche hinzufügen. Wir empfehlen Ihnen den QR Code zu scannen. Klicken Sie hierfür auf **'Gerät durch scannen des QR Code hinzufügen'**.



Apple

Bitte gehen Sie jetzt direkt zu dem Abschnitt **'Registrierung der Überwachungskamera'** auf der nächsten Seite ->

## Nur für Android Geräte

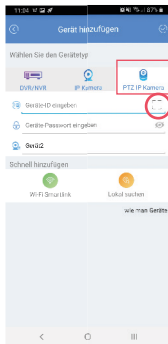
*Sie werden im nächsten Schritt zu dem QR Code Scanner weitergeleitet. Sie müssen nun den QR Code Ihrer Überwachungskamera scannen.*

*Zeigen Sie den QR Code Scanner auf den QR Code der Überwachungskamera und warten Sie bis Sie den Signalton hören und der QR Code gescannt wurde.*

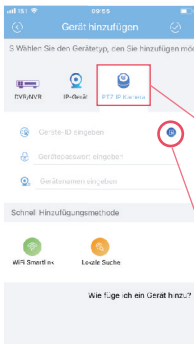
*Nach erfolgreichem Scan werden Sie automatisch weitergeleitet.*



## Registrierung der Überwachungskamera



Android



Apple

*Sie sind nun bei der finalen Registrierung Ihrer Überwachungskamera angekommen. Egal ob Android oder Apple werden Sie zu dem 'Gerät hinzufügen' Bildschirm weitergeleitet. Nun müssen Sie den QR Code der Überwachungskamera erneut scannen.*

**1) Klicken Sie zuerst auf das rechte Feld 'PTZ IP Kamera'**

**2) Klicken Sie nun das Scan Symbol auf der rechten Seite, um den QR Code einzuscannen: ' [QR Code Icon] / ' [Scan Icon] '**

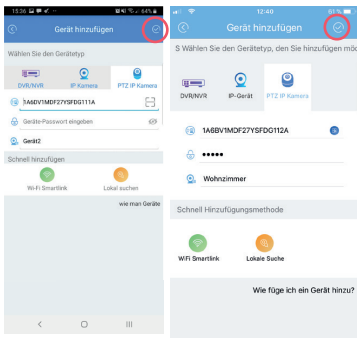


*Sie werden zu dem QR Code Scanner weitergeleitet. Sie müssen nun den QR Code auf Ihrer Überwachungskamera einscannen.*

*Halten Sie den den QR Code Scanner über den QR Code Ihrer Überwachungskamera. Warten Sie auf den Signalton und den erfolgreichen Scan des QR Codes.*

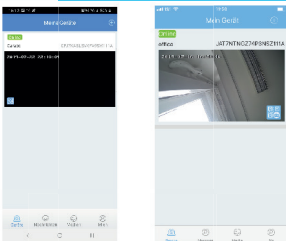
**Hinweis:** Sollte Ihr QR Code Scanner den QR Code anfangs nicht erkennen, bewegen Sie den QR Code Scanner etwas nach vorne und nach hinten. Stellen Sie sicher, dass Sie den QR Code Scanner gerade vor den QR Code der Überwachungskamera halten.





Nachdem der QR Code erfolgreich gescannt wurde, werden Sie zu dem 'Gerät hinzufügen' Bildschirm weitergeleitet. Der eingescannte QR Code wird nun in dem obersten Feld (Geräte-ID eingeben) angezeigt.

- 1) Geben Sie nun das voreingestellte Passwort ein: **admin**
- 2) Geben Sie Ihrer Überwachungskamera in dem letzten Feld einen Namen. (z.B. Wohnzimmer)
- 3) Nun müssen Sie Ihre Eingaben mit dem Haken in der rechten oberen Ecke bestätigen: ✓

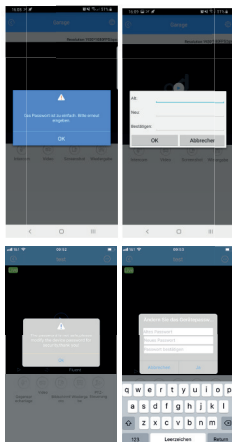


Android

Apple

Nachdem Sie Ihre Eingaben mit dem Haken bestätigt haben, werden Sie in Ihre Geräteliste weitergeleitet und Ihre Überwachungskamera wird angezeigt. Die Geräte-ID und der von Ihnen eingegebene Name wird ebenfalls über der Überwachungskamera angezeigt.

Klicken Sie nun auf Ihre Überwachungskamera, um zu dem Live Video Ihrer Überwachungskamera zu gelangen.



Bevor Sie auf das Live-Video zugreifen können, müssen Sie das Passwort Ihrer Überwachungskamera ändern. Das voreingestellte Passwort 'admin' muss aus Sicherheitsgründen zu einem neuen individualisierten Passwort von Ihnen geändert werden.

- 1) Nachdem Sie das erste Mal in Ihrer Geräteliste auf Ihre neu hinzugefügte Überwachungskamera klicken, müssen Sie das voreingestellte Passwort (**admin**) ändern. Sie müssen dies in einem Pop-Up Fenster bestätigen.
- 2) In dem nächsten Fenster müssen Sie zuerst das alte voreingestellte Passwort eingeben (**admin**). Danach müssen Sie Ihr neues individuelles Passwort eingeben und im nächsten Feld bestätigen.
- 3) Sobald Sie das Passwort geändert haben, ist die Überwachungskamera fertig eingerichtet und betriebsbereit. Sie werden automatisch zu dem Live-Video der Überwachungskamera weitergeleitet.

## Hilfe! Meine Überwachungskamera verbindet sich nicht.

Ihre Überwachungskamera verbindet sich nicht mit Ihrem WLAN oder Ihrem App Benutzerkonto? Keine Sorge, wir helfen Ihnen gerne. Folgen Sie den unten genannten Schritten oder kontaktieren Sie uns, um einen individuellen Beratungstermin zu vereinbaren:  
***info@weberprotect.com***

Sollte sich Ihre Überwachungskamera nicht richtig mit Ihrer App verbinden oder als **Offline** angezeigt werden, beachten Sie bitte die unten genannten Schritte:

- Stellen Sie sicher, dass Ihr 5Ghz WLAN in den Router Einstellungen deaktiviert ist.
- Gehen Sie zurück in die Geräteliste und öffnen Sie das Live-Video erneut. Manchmal kommt es zu Verbindungsstörungen, die mit neu laden des Live-Videos behoben werden können.
- Sollte sich die Überwachungskamera auch nach dem neu laden nicht verbinden, setzen Sie die Überwachungskamera in den Werkszustand zurück und verbinden Sie diese erneut. (Siehe Seite: 20)

## WP-C512W4 In den Werkszustand zurücksetzen.



Sie haben Ihr Passwort vergessen? Es ist etwas bei der Erstinbetriebnahme schiefgelaufen? Die Überwachungskamera verbindet sich nicht mehr mit Ihrem Internet? Kein Problem! Sie haben jederzeit die Möglichkeit Ihre Überwachungskamera in den Werkszustand zurückzusetzen.

Folgen Sie diesen Schritten, um die WP-C512W4 Überwachungskamera für den Innenbereich in den Werkszustand zurückzusetzen:

- 1) Stellen Sie sicher, dass die Überwachungskamera an den Strom angeschlossen ist.
- 2) Halten Sie den Reset Knopf (siehe Abbildung) ca. 8-10 Sekunden lang gedrückt.
- 3) Nachdem Sie die Überwachungskamera erfolgreich in den Werkszustand zurückgesetzt haben, ertönt folgende Sprachansage: **Reset Succeed**.
- 4) Die Überwachungskamera, sowie alle Einstellungen und Passwörter, sind nun wieder in den Werkszustand zurückgesetzt.

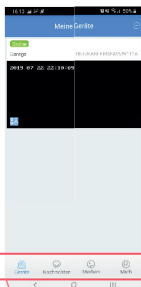
# ADCloud App

In dem folgenden Abschnitt werden wir Ihnen die ADCloud App genauer vorstellen und Sie mit allen Features/Eigenschaften und Einstellungsmöglichkeiten der App vertraut machen.

Um Ihre Überwachungskamera bestmöglich zu nutzen und den vollen Umfang der ADCloud App zu verstehen, empfehlen wir Ihnen diese Bedienungsanleitung genau durchzulesen.

Neben den Einstellungen, die bereits in dieser Bedienungsanleitung beschrieben wurden (z.B. Benutzerkonto erstellen / Überwachungskamera einrichten / WiFi Verbindung / etc...) werden wir in diesem Abschnitt genauer auf die Benutzer-/ Sprach-/ und Geräteeinstellungen eingehen.

## Allgemeine Informationen



Sobald Sie sich in Ihr Benutzerkonto angemeldet haben, werden Sie automatisch zu Ihrer Geräteliste 'Meine Geräte' weitergeleitet. Hier sehen Sie nicht nur alle Ihre Überwachungskameras, sondern haben auch Zugriff auf die Benutzereinstellungen, das Nachrichten,- und Mediacenter.



Geräte



Nachrichten



Medien



Mich

### Geräte/Device

In der Geräteliste werden alle Überwachungskameras angezeigt und können von hier aus ausgewählt werden.

### Nachrichten/ Message

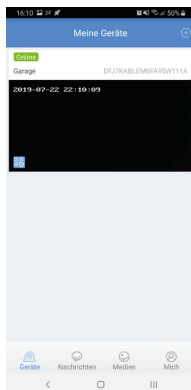
In der Nachrichtenliste werden alle Mitteilungen/ Bewegungserkennungen Ihrer Überwachungskamera gespeichert.

### Medien/Media

In Medien/Media finden Sie alle Ihre gespeicherten Bilder und Videos. *(nicht SD Karten Speicher)*

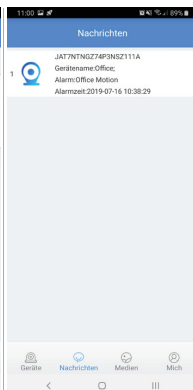
### Mich/Me

Hier finden Sie Einstellungen zu Ihrem Benutzerkonto. z.B. Sprache/Passwort/Anmelden etc.



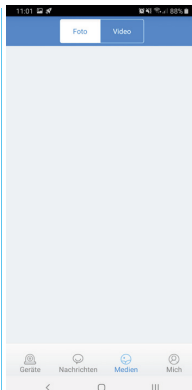
## Geräteliste

Alle Ihre Überwachungskameras werden in der Geräteliste angezeigt. Hier wird auch die Gerätenummer/Name und Status angezeigt.



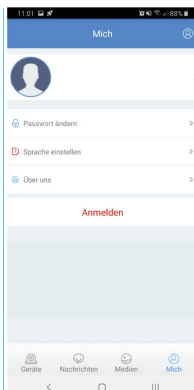
## Nachrichtenliste

In der Nachrichtenliste finden Sie alle Benachrichtigungen Ihrer Überwachungskameras. Hier werden unter anderem Bewegungserkennungen aufgelistet.



## Medien

In Medien werden alle lokal gespeicherten Bilder und Videos aufgelistet. Bilder und Videos, die auf der SD-Karte gespeichert wurden, werden hier nicht angezeigt.



## Mich/Me

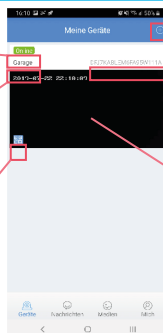
Mich/Me sind die generellen Benutzer-Einstellungen. Hier können Sie die Sprache oder auch Ihr Passwort des Benutzerkontos ändern.

## Geräteliste

Status der Überwachungskameras.

Name der Überwachungskamera.

QR-Code der Überwachungskameras.



Gerät Hinzufügen.

Geräte-ID der Überwachungskamera.

Standbild der Überwachungskamera. Hier drücken, um auf das Live-Video zu gelangen.

# Überwachungskamera Live-Video



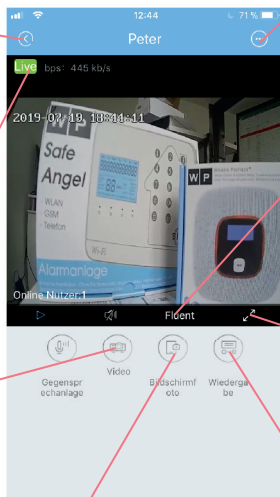
**WP-C199W4**

## Außen-Überwachungskamera

**Zurück:** Mit dem Zurück-Knopf werden Sie zurück zur Geräteliste geleitet.

**Status:** Hier wird der Status der Überwachungskamera angezeigt.

**Video Aufzeichnung:** Hier können Sie eine Video-Aufnahme starten, die lokal auf Ihrem Smartphone gespeichert wird.



Apple

**Bildschirmfoto:** Hier können Sie ein Foto aufnehmen, das lokal auf Ihrem Smartphone gespeichert wird.

### Geräteeinstellungen:

Hier gelangen Sie zu den Geräteeinstellungen.

**Auflösung:** Hier können Sie die Auflösung Ihrer Überwachungskamera anpassen.

**Vollbild:** Hier können Sie zum Vollbild wechseln

**Wiedergabe:** Hier können Sie die gespeicherten Videos und Bilder auf Ihrer SD-Karte einsehen (falls verbaut.)

# Überwachungskamera Live-Video



**WP-C512W4**

## Innen-Überwachungskamera

**Zurück:** Mit dem Zurück-Knopf werden Sie zurück zur Geräteliste geleitet.

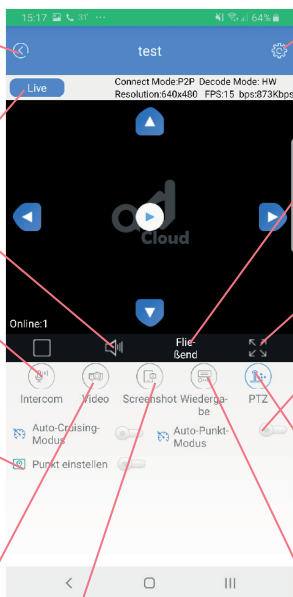
**Status:** Hier wird der Status der Überwachungskamera angezeigt.

**Lautsprecher:** Hier können Sie den Lautsprecher aktivieren.

**Gegensprechanlage:** Hier können Sie die Gegensprechfunktion aktivieren.

**Punkt Modus:** Hier können Sie einen Punkt einstellen, an den sich die Überwachungskamera zurück dreht.

**Video Aufzeichnung:** Hier können Sie eine Videoaufnahme starten, die lokal auf Ihrem Smartphone gespeichert wird.



Android

**Geräteeinstellungen:** Hier gelangen Sie zu den Geräteeinstellungen.

**Auflösung:** Hier können Sie die Auflösung Ihrer Überwachungskamera anpassen.

**Vollbild:** Hier können Sie zum Vollbild wechseln.

**355° Drehmodus:** Wenn Sie den Knopf aktivieren, dreht sich die Überwachungskamera dauerhaft um 355°.



**Bewegungspfeile:** Hiermit können Sie die Überwachungskamera schwenken oder neigen.

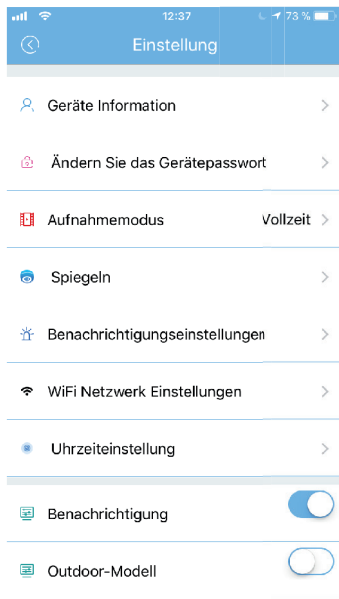
**Bildschirmfoto:** Hier können Sie ein Foto aufnehmen, das lokal auf Ihrem Smartphone gespeichert wird.

**Wiedergabe:** Hier können Sie die gespeicherten Videos und Bilder auf Ihrer SD-Karte einsehen (falls verbaut).

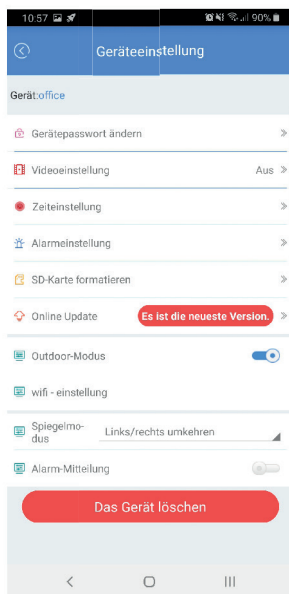
# Geräteeinstellungen

In dem folgenden Abschnitt werden wir die Geräteeinstellungen der Überwachungskameras genauer beschreiben und erklären. Die Geräteeinstellungen sind für beide Überwachungskamera-Modelle (WP-C199W4 für den Außenbereich / WP-C512W4 für den Innenbereich) identisch.

Sie können die Geräteeinstellungen öffnen, indem Sie in dem Live-Video der Überwachungskameras in der oberen rechten Ecke auf das Einstellungssymbol drücken: '  ' '  '.



Apple



Android

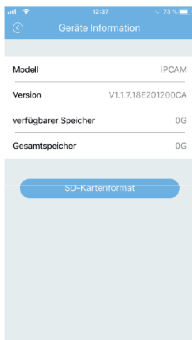
Auf den nächsten Seiten werden wir die Geräteeinstellungen für die Apple iOS App und Android App getrennt betrachten, da diese leichte Abweichungen aufweisen. Zuerst werden wir die Apple Variante erklären, gefolgt von der Android Variante. Um direkt zu den Android Geräteeinstellungen zu gelangen, gehen Sie bitte direkt zu Seite: 31

# Apple iOS Geräteeinstellungen

In dem folgenden Abschnitt werden wir alle Einstellungsmöglichkeiten der Apple iOS App der Reihe nach auflisten und erklären.



## Geräte Information



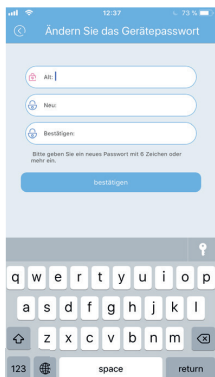
In den Geräteinformationen wird das Modell sowie die Versionsnummer der Überwachungskamera angezeigt.

Gleichzeitig finden Sie hier Informationen zu der verbauten SD-Karte, sollten Sie eine in der Überwachungskamera verbaut haben. Der Gesamtsspeicherplatz und der noch verfügbare Speicherplatz der SD-Karte werden hier angezeigt.

In den Geräteeinstellungen können Sie auch die SD-Karte Ihrer Überwachungskamera formatieren.



## Ändern Sie das Gerätepasswort



Sie haben jederzeit die Möglichkeit das Gerätepasswort Ihrer Überwachungskamera zu ändern.

Bei der Erstinbetriebnahme der Überwachungskamera müssen Sie das voreingestellte Gerätepasswort (admin) ändern und ein neues benutzerdefiniertes Gerätepasswort festlegen.

Sie können dieses Passwort jederzeit in den Geräteeinstellungen ändern.

Sollten Sie Ihr Gerätepasswort vergessen haben, können sie die Überwachungskamera in den Werkszustand zurücksetzen um das Passwort auf 'admin' zurückzusetzen.

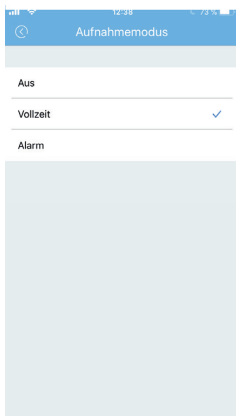
**Hinweis:** Das Passwort sollte mindestens 6 Zeichen inkl. Buchstaben und Ziffern beinhalten.





## Aufnahmemodus

## Vollzeit >



Wenn Sie eine SD-Karte in Ihrer Überwachungskamera verbaut haben, haben Sie verschiedene Aufnahmemöglichkeiten.

In den Aufnahmemodus-Einstellungen haben Sie drei verschiedene Einstellungsmöglichkeiten:

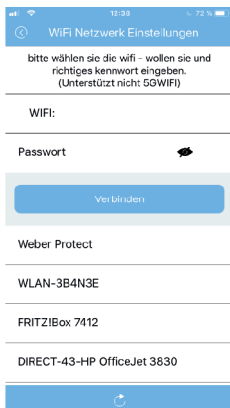
**Aus:** Keine Aufzeichnung - Video Aufnahme ausgeschaltet

**Vollzeit:** Dauerhafte Aufzeichnung - Dauerhafte Video Aufnahme. Sobald der Speicher der SD-Karte voll ist, werden alte Daten gelöscht und die neuen weiterhin gespeichert. Dies garantiert eine fortlaufende Video Aufzeichnung.

**Alarm:** Aufzeichnung bei Bewegungserkennung - Die Video Aufnahme wird nur angeschaltet wenn die Überwachungskamera eine Bewegung erkennt. Sobald die Bewegung nicht mehr vorhanden ist, wird die Video Aufnahme automatisch gestoppt.



## WiFi Netzwerk Einstellungen



### Wichtig für WP-C199W4

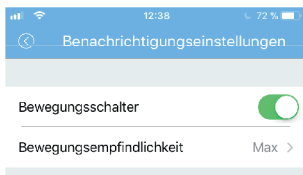
In den WiFi Netzwerk Einstellungen können Sie das WLAN auswählen, mit welchem Sie Ihre Überwachungskamera verbinden möchten. Dies betrifft hauptsächlich die WP-C199W4 Überwachungskamera für den Außenbereich.

Nachdem Sie die WP-C199W4 Überwachungskamera per LAN Kabel mit Ihrem Heim Internet und der App verbunden haben, können Sie diese über die WiFi Netzwerk Einstellungen mit Ihrem WLAN verbinden.

Wählen Sie zuerst Ihr WLAN aus und geben Sie dannach Ihr WLAN Passwort ein. Bestätigen Sie Ihre Eingabe und warten Sie auf die Bestätigung. Nach erfolgreicher Verbindung können Sie den LAN Stecker abziehen.



## Benachrichtigungseinstellungen



Bei den Benachrichtigungseinstellungen handelt es sich um die Einstellungen des Bewegungssensors. Sie können den Bewegungsmelder aktivieren, indem Sie den Bewegungsschalter anschalten. Direkt unter dem Bewegungsschalter finden Sie die Bewegungsempfindlichkeits-Einstellungen. Hier können Sie die Empfindlichkeit des Bewegungssensors von 'Niedrig-Max' einstellen.



## Benachrichtigung



Nachdem Sie in den Benachrichtigungseinstellungen den Bewegungsschalter aktiviert haben und die Empfindlichkeit des Bewegungssensors eingestellt haben, können Sie nun die Benachrichtigungsfunktion aktivieren.

Wenn Sie den Benachrichtigungsschalter nicht aktivieren, werden Bewegungen von der Überwachungskamera erkannt, jedoch erhalten Sie keine Push-Benachrichtigung. Sie werden dennoch die Bewegungserkennungen in der Nachrichtenliste vorfinden (Siehe Seite: 21/22), werden aber nicht aktiv darüber informiert.

Erst wenn Sie den Benachrichtigungsschalter in den Geräteeinstellungen aktiviert haben, wird Ihnen die App bei jeder Bewegungserkennung eine Push-Benachrichtigung zuschicken. Daher empfehlen wir Ihnen den Benachrichtigungsschalter zu aktivieren.



## Spiegeln

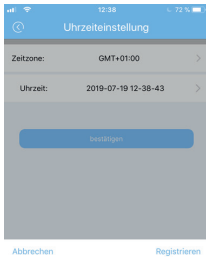


In den Spiegelungseinstellungen haben Sie die Möglichkeit das Live-Video Ihrer Überwachungskamera beliebig zu spiegeln.

Wenn Sie z.B. Ihre Innen Überwachungskamera WP-C512W4 an der Wand oder Decke montieren, können Sie durch das Spiegeln des Live-Videos das Bild wieder richtig anzeigen lassen.



## Uhrzeiteinstellung



Bei der Erstinbetriebnahme Ihrer Überwachungskamera wird anfangs das falsche Datum und die falsche Uhrzeit angezeigt.

Sie können das Datum, sowie die Uhrzeit in den Geräteeinstellungen anpassen. Gehen Sie hierfür auf die Uhrzeiteinstellungen.

Wählen Sie zuerst Ihre Zeitzone aus und geben Sie danach das Datum und die Uhrzeit ein.

Das Datum und die Uhrzeit werden automatisch in dem Live-Video Ihrer Überwachungskamera aktualisiert.

**Hinweis:** Es kann vorkommen, dass beim Laden des Live-Videos Ihrer Überwachungskamera die falsche Uhrzeit angezeigt wird. Nach kurzem warten wird diese automatisch auf die von Ihnen eingestellte Uhrzeit aktualisiert.



## Outdoor-Modell



Wenn Sie Ihre Überwachungskamera im Außenbereich verwenden, können Sie den Outdoor-Schalter aktivieren. Nach Aktivierung wird sich Ihre Überwachungskamera bestmöglich den Umgebungskonditionen anpassen.

**Hinweis:** Diese Einstellung ist nicht notwendig um die Überwachungskamera im Außenbereich zu betreiben.



## Geräte-Upgrades

New



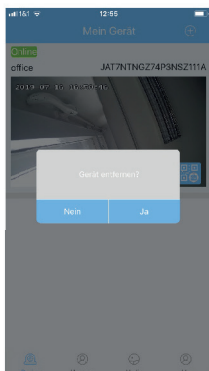
In den Geräte-Updates werden neue Software Aktualisierungen angezeigt. Sobald eine neue Software Version zur Verfügung steht, können sie die Software Ihrer Überwachungskamera von den Geräteeinstellungen aus aktualisieren.

## Dieses Gerät entfernen?

Sie können Ihre Überwachungskamera in den Geräteeinstellungen aus Ihrem App Account entfernen. Klicken Sie hierfür auf 'Dieses Gerät entfernen?' und bestätigen Sie Ihre Eingabe.

**Hinweis:** Die Überwachungskamera wird beim Entfernen nicht in den Werkszustand zurückgesetzt. Alle eingestellten Passwörter bleiben bestehen, bis Sie die Überwachungskamera in den Werkszustand zurückgesetzt haben.

## Überwachungskamera aus App entfernen



Zusätzlich zu den Geräteeinstellungen können Sie Ihre Überwachungskamera auch direkt von der Geräteliste aus entfernen. Halten Sie hierfür 4-5 Sekunden lang die Überwachungskamera gedrückt, welche Sie entfernen möchten.

Ein Pop-Up Fenster erscheint und fragt Sie nach einer Bestätigung Ihrer Eingabe. Nachdem Sie das Entfernen der Überwachungskamera mit 'Ja' bestätigen, wird diese umgehend aus Ihrer Geräteliste entfernt.

***Hinweis:** Die Überwachungskamera wird beim entfernen nicht in den Werkszustand zurückgesetzt. Alle eingestellten Passwörter bleiben bestehen, bis Sie die Überwachungskamera in den Werkszustand zurückgesetzt haben.*

## Android & Apple ADCloud App - Problembehandlung

Sollten Sie Probleme mit der ADCloud App haben, bitten wir Sie folgendes zu beachten und zu prüfen. Gerne können Sie uns kontaktieren: [info@weberprotect.com](mailto:info@weberprotect.com)

### **App schickt keine Bewegungsbenachrichtigungen:**

- Prüfen Sie ob Ihr Bewegungsschalter, sowie Ihre Benachrichtigungsfunktion in den Geräteeinstellungen der App aktiviert sind.
- Stellen Sie sicher, dass alle Berechtigungen für die ADCloud App in den Einstellungen Ihres Smartphones oder Tablets aktiviert sind.
- Stellen Sie sicher, dass die ADCloud App auch im Hintergrund weiterlaufen darf. (Einstellungen Ihres Smartphone oder Tablet unter Applikationen/Apps)

### **Die App hängt sich auf oder verbindet sich nicht mit Ihren Überwachungskameras:**

- Gehen Sie zurück zu Ihrer Geräteliste und klicken Sie erneut auf Ihre Überwachungskamera
- Schließen Sie die App komplett und starten Sie diese erneut.

### **Meine App Einstellungen ändern sich automatisch:**

- Anpassungen passieren auf Account-Ebene, nicht individuell pro Gerät. Wenn Sie den Account teilen, werden alle vorgenommenen Einstellungen ebenfalls geteilt.

# Android Geräteeinstellungen



## Gerätepasswort ändern



10:59 89%

Gerätepasswort ändern

Alt:

Neu:

Bestätigen:

Bitte ein neues Passwort mit mindestens 6 Zeichen inklusive Buchstabe und Ziffer eingeben

Bestätigen

Sie haben jederzeit die Möglichkeit das Gerätepasswort Ihrer Überwachungskamera zu ändern.

Bei der Erstinbetriebnahme der Überwachungskamera müssen Sie das voreingestellte Gerätepasswort (admin) ändern und ein neues benutzerdefiniertes Gerätepasswort festlegen.

Sie können dieses Passwort jederzeit in den Geräteeinstellungen ändern.

Sollten Sie Ihr Gerätepasswort vergessen haben, können sie die Überwachungskamera in den Werkszustand zurücksetzen um das Passwort auf 'admin' zurückzusetzen.

**Hinweis:** Das Passwort sollte mindestens 6 Zeichen inkl. Buchstaben und Ziffern beinhalten.



## SD-Karte formatieren



Geräteinfo

Modell	IPCam
Version	V1.1.7.18E2012006A
Freier Speicherplatz	0,00G
Gesamtspeicherplatz	0,00G

SD-Karte formatieren

In den Geräteinformationen wird das Modell sowie die Versionsnummer der Überwachungskamera angezeigt.

Gleichzeitig finden Sie hier Informationen zu der verbauten SD-Karte, sollten Sie eine in der Überwachungskamera verbaut haben. Der Gesamtspeicherplatz und der noch verfügbare Speicherplatz der SD-Karte werden hier angezeigt.

In den Geräteeinstellungen können Sie auch die SD-Karte Ihrer Überwachungskamera formatieren.

⏪
Aufnahmemodus

Aus
✓

Vollzeit Aufnahme

---

Alarm Aufnahme

Wenn Sie eine SD-Karte in Ihrer Überwachungskamera verbaut haben, haben Sie verschiedene Aufnahmemöglichkeiten.

In den Aufnahmemodus Einstellungen haben Sie drei verschiedene Einstellungsmöglichkeiten:

**Aus:** Keine Aufzeichnung - Video Aufnahme ausgeschaltet

**Vollzeit:** Dauerhafte Aufzeichnung - Dauerhafte Video Aufnahme. Sobald der Speicher der SD-Karte voll ist, werden alte Daten gelöscht und die neuen weiterhin gespeichert. Dies garantiert eine fortlaufende Video Aufzeichnung.

**Alarm:** Aufzeichnung bei Bewegungserkennung - Die Video Aufnahme wird nur angeschaltet wenn die Überwachungskamera eine Bewegung erkennt. Sobald die Bewegung nicht mehr vorhanden ist, wird die Video Aufnahme automatisch gestoppt.

## wifi - einstellung

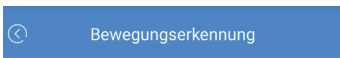
### Wichtig für WP-C199W4

In den WiFi Netzwerk Einstellungen können Sie das WLAN auswählen, mit welchem Sie Ihre Überwachungskamera verbinden möchten.

Dies betrifft hauptsächlich die WP-C199W4 Überwachungskamera für den Außenbereich.

Nachdem Sie die WP-C199W4 Überwachungskamera per LAN Kabel mit Ihrem Heim Internet und der App verbunden haben, können Sie diese über die WiFi Netzwerk Einstellungen mit Ihrem WLAN verbinden.

Wählen Sie zuerst Ihr WLAN aus und geben Sie dannach Ihr WLAN Passwort ein. Bestätigen Sie Ihre Eingabe und warten Sie auf die Bestätigung. Nach erfolgreicher Verbindung können Sie den LAN Stecker abziehen.



Bewegungsschalter



Empfindlichkeit

Max >

Bei den Benachrichtigungseinstellungen handelt es sich um die Einstellungen des Bewegungssensors. Sie können den Bewegungsmelder aktivieren, indem Sie den Bewegungsschalter anschalten. Direkt unter dem Bewegungsschalter finden Sie die Bewegungsempfindlichkeits-Einstellungen. Hier können Sie die Empfindlichkeit des Bewegungssensors von 'Niedrig-Max' einstellen.

## Alarm-Mitteilung



Nachdem Sie in den Benachrichtigungseinstellungen den Bewegungsschalter aktiviert haben und die Empfindlichkeit des Bewegungssensors eingestellt haben, können Sie nun die Benachrichtigungsfunktion aktivieren.

Wenn Sie den Benachrichtigungsschalter nicht aktivieren, werden Bewegungen von der Überwachungskamera erkannt, jedoch erhalten Sie keine Push-Benachrichtigung. Sie werden dennoch die Bewegungserkennungen in der Nachrichtenliste vorfinden (Siehe Seite: 21/22), werden aber nicht aktiv darüber informiert.

Erst wenn Sie den Benachrichtigungsschalter in den Geräteeinstellungen aktiviert haben, wird Ihnen die App bei jeder Bewegungserkennung eine Push-Benachrichtigung zuschicken. Daher empfehlen wir Ihnen den Benachrichtigungsschalter zu aktivieren.

## Spiegelmodus

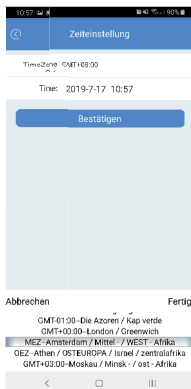
### Links/rechts umkehren

In den Spiegelungseinstellungen haben Sie die Möglichkeit das Live-Video Ihrer Überwachungskamera beliebig zu spiegeln.

Wenn Sie z.B. Ihre Innen Überwachungskamera WP-C512W4 an der Wand oder Decke montieren, können Sie durch das Spiegeln des Live-Videos das Bild wieder richtig anzeigen lassen.



## Zeiteinstellung



Bei der Erstinbetriebnahme Ihrer Überwachungskamera wird anfangs das falsche Datum und die falsche Uhrzeit angezeigt.

Sie können das Datum, sowie die Uhrzeit in den Geräteeinstellungen anpassen. Gehen Sie hierfür auf die Uhrzeiteinstellungen.

Wählen Sie zuerst Ihre Zeitzone aus und geben Sie danach das Datum und die Uhrzeit ein.

Das Datum und die Uhrzeit werden automatisch in dem Live-Video Ihrer Überwachungskamera aktualisiert.

**Hinweis:** Es kann vorkommen, dass beim Laden des Live-Videos Ihrer Überwachungskamera die falsche Uhrzeit angezeigt wird. Nach kurzem warten wird diese automatisch auf die von Ihnen eingestellte Uhrzeit aktualisiert.



## Outdoor-Modus



Wenn Sie Ihre Überwachungskamera im Außenbereich verwenden, können Sie den Outdoor-Schalter aktivieren. Nach Aktivierung wird sich Ihre Überwachungskamera bestmöglich den Umgebungsbedingungen anpassen.

**Hinweis:** Diese Einstellung ist nicht notwendig um die Überwachungskamera im Außenbereich zu betreiben.



## Online Update

**Es ist die neueste Version.**



In den Geräte-Updates werden neue Software Aktualisierungen angezeigt. Sobald eine neue Software Version zur Verfügung steht, können sie die Software Ihrer Überwachungskamera von den Geräteeinstellungen aus aktualisieren.

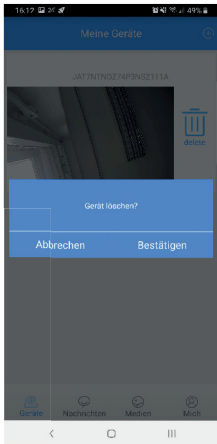
## Das Gerät löschen

Sie können Ihre Überwachungskamera in den Geräteeinstellungen aus Ihrem App Account entfernen. Klicken Sie hierfür auf 'Dieses Gerät entfernen?' und bestätigen Sie Ihre Eingabe.

**Hinweis:** Die Überwachungskamera wird beim Entfernen nicht in den Werkszustand zurückgesetzt. Alle eingestellten Passwörter bleiben bestehen, bis Sie die Überwachungskamera in den Werkszustand zurückgesetzt haben.



# Überwachungskamera aus App entfernen



Zusätzlich zu den Geräteeinstellungen können Sie Ihre Überwachungskamera auch direkt von der Geräteliste aus entfernen. Halten Sie hierfür 4-5 Sekunden lang die Überwachungskamera gedrückt, die Sie entfernen möchten. Alternativ können Sie die Überwachungskamera auch nach links wischen bis der 'Delete' Knopf erscheint.

Ein Pop-Up Fenster erscheint und fragt Sie nach einer Bestätigung Ihrer Eingabe. Nachdem Sie das Entfernen der Überwachungskamera mit 'Bestätigen' nochmals bestätigt haben, wird diese umgehend aus Ihrer Geräteliste entfernt.

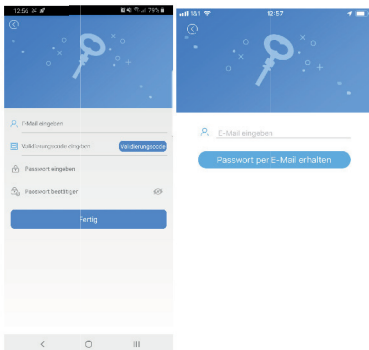
**Hinweis:** Die Überwachungskamera wird beim entfernen nicht in den Werkzustand zurückgesetzt. Alle eingestellten Passwörter bleiben bestehen, bis Sie die Überwachungskamera in den Werkzustand zurückgesetzt haben.

## Android & Apple ADCloud App - Passwort vergessen

Sie haben Ihr Benutzerkonto oder das Gerätepasswort Ihrer Überwachungskamera vergessen? Kein Problem! Folgen Sie einfach den unten genannten Schritten:

**Sie haben Ihr Gerätepasswort Ihrer Überwachungskamera vergessen:**

- Setzen Sie Ihre Überwachungskamera in den Werkzustand zurück und verbinden Sie diese erneut mit Ihrer App. (voreingestellte Passwort: **admin**)



Android

Apple

**Sie haben Ihr Benutzerkonto Passwort vergessen:**

- 1) Klicken Sie auf 'Passwort vergessen'.
- 2) Sie werden in den nächsten Bildschirm weitergeleitet.
- 3) Geben Sie im ersten Feld Ihre E-Mail Adresse ein.

**Apple:** Eine E-Mail wird an Ihre E-Mail Adresse geschickt. Folgen Sie den Schritten in der E-Mail um Ihr Passwort zurückzusetzen.

**Android:** Klicken Sie auf den 'Validierungscode' Knopf. Ein Code wird an Ihre E-Mail Adresse geschickt. Geben Sie den Code ein und geben Sie in den beiden unteren Zeilen Ihr neues Passwort ein.

## Weitere Einstellungen (Android & Apple)

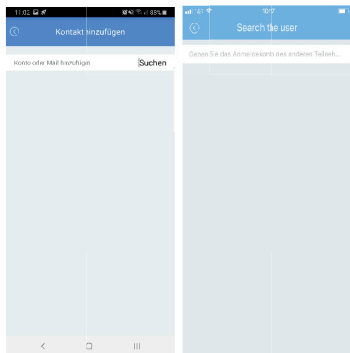
### Kontakt Hinzufügen / Search User



Android



Apple



Android

Apple

Sie haben die Möglichkeit Ihren Account/Überwachungskameras mit Ihrer Familie und Freunden zu teilen.

Gehen Sie zuerst auf **'Mich/Me'** und klicken Sie dann in der oberen rechten Ecke auf das   Symbol.

Sie werden in den **'Kontakt hinzufügen / Search User'** Bildschirm weitergeleitet. Hier können Sie nach einer E-Mail oder nach einem Kontonamen suchen.

### Lokal Suchen / Lan Suche

Schnell Hinzufügmethode



Wi-Fi Smartlink



Lokale Suche

Schnell hinzufügen



Wi-Fi Smartlink

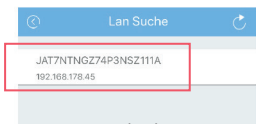


Lokal suchen

Wenn Sie eine Überwachungskamera aus Ihrer App löschen, können Sie diese schnell wieder mit Ihrem App Benutzerkonto verbinden.

Hierzu müssen Sie zuerst auf den **'Gerät hinzufügen'** Bildschirm. Nun haben Sie unten neben dem Wi-Fi Smartlink folgende Option: **'Lokal Suchen'**.

Klicken Sie auf Lokal Suchen. Nun sucht die App alle Überwachungskameras, welche sich in der Umgebung befinden. Die Überwachungskameras werden anhand Ihrer Geräte-ID angezeigt. Klicken Sie nun auf die Geräte-ID. Sie werden zurück in den **'Gerät hinzufügen'** Bildschirm geleitet. Nun müssen Sie nur noch das Passwort und Ihren Kameranamen eingeben und mit dem Haken in der rechten oberen Ecke bestätigen.



Android



Apple

## Schlusswort

Diese Bedienungsanleitung steht dem Kunden der Überwachungskamera zu Informationszwecken zur Verfügung. Der Inhalt dieser Bedienungsanleitung ist nicht Gegenstand des Kaufvertrags. In dieser Bedienungsanleitung beschriebene Daten und Optionen können sich von Land zu Land unterscheiden.

Bitte beachten Sie, dass diese Bedienungsanleitung dem Urheberrecht der Weber Protect unterliegt und daher nur dem Käufer der Überwachungskamera bestimmt ist. Daher darf diese Bedienungsanleitung nicht an Dritte veröffentlicht oder weiterverkauft werden.

Die Weber Protect behält sich inhaltliche und technische Änderungen vor.



### CE Zeichen:

Hiermit erklärt die Weber Protect, dass die Überwachungskamera den Anforderungen und Vorschriften der CE Richtlinien entspricht. Das CE Zeichen und Kennzeichnung auf dem Gerät bestätigt die Konformität.



### Individuelle Geräte ID:

In dem Feld können Sie Ihr Gerätepasswort eintragen. Wie Sie das Gerätepasswort ändern können, finden Sie auf Seite 39 dieser Bedienungsanleitung.

Für Fragen, stehen wir Ihnen stets gerne zur Verfügung:

**[info@weberprotect.com](mailto:info@weberprotect.com)**



# Surveillance Camera

Exterior & Interior Security

## Instruction Manual - English

WP-C199W4 & WP-C512W4

English

### Preface / Introduction

Thank you for choosing a Weber Protect surveillance camera. Our surveillance cameras are passive security products designed to deter burglaries and thefts. In addition to installing our surveillance cameras, please check with the police advisory services to inform yourself about the prevention of burglaries.

Before starting the installation, please read the user manual carefully to avoid application errors during installation and to familiarize yourself in detail with all the applications of the surveillance camera. The Weber Protect customer service is happy to answer questions and offer assistance with the setup and operation of the surveillance cameras.

### Intended use and operation

Weber Protect's surveillance cameras allow you to permanently monitor your home. For smooth operation, a secure and stable Internet connection must be provided. You may need to install Wi-Fi repeaters to ensure a stable internet connection. Proper installation is required for the operation of the surveillance camera.

Please note all the instructions mentioned in this manual. Use and install the surveillance camera only as described in this manual. Any other use is considered improper use and operation. Unauthorized modifications, which are not specifically described in this manual, are considered inappropriate and may result in damage to the product and the withdrawal of the warranty claim. Hazards such as fire, short circuit, electric shock, etc. can also occur if the surveillance camera is used improperly.

This manual should always be kept close to the surveillance camera and be available to anyone responsible at all times. This instruction manual must be enclosed in the case of disclosure to third parties.

### Disclaimer

Weber Protect assumes no liability/guarantee for the accuracy of the information in this manual, as well as for the specified technical specifications.

We are always working to improve and develop our products, accessories and associated software. Therefore, we reserve the right to change documentation, technical data, components, accessories and software at any time and without notice.

English

English

English

English

English

English

## Warranty

Thank you for choosing Weber Protect surveillance cameras. Our surveillance cameras are tested by several institutes and meet the highest safety standards. The Weber Protect surveillance cameras will accompany you for years and provide you with security and peace of mind.

In the unlikely event of a technical problem, please contact our customer service directly under the following e-mail address: **info@weberprotect.com**.

The warranty period for the electronic components of our surveillance cameras is 24 months. In order to apply for your warranty claim, you must keep the proof of purchase and the original packaging. These must be shown in case of warranty. Repairs and replacement of the surveillance cameras can only take place after presentation of the proof of purchase.

## Notice / Warning

The following notices apply to the entire document, the product and any related accessories. Please read the following warnings carefully and observe the instructions during installation and during the use of the product.

Examples of dangerous situations that can lead to serious injury, even death, are listed below.

### WARNING



#### **Danger of electric shock**

Never use the device if you notice damage to the power cord or power supply as this can cause a dangerous electric shock. If you notice any damage, please contact the Weber Protect Team immediately. Never carry out repairs yourself. Use the device only as described in this manual.

#### **Choking Hazard**

Small parts, packaging material and protective films can be swallowed. Therefore, keep toddlers away from this device and the associated packaging material.

#### **Danger from Damage to Property**

Keep the alarm system away from the following external influences:

1. Dust
2. Vibration
3. Smoke
4. Heat
5. Humidity (Indoor camera only)

## Legal Notice

Please consider local, regional, national and European laws when installing and operating surveillance equipment and video surveillance equipment. Weber Protect is not liable for any misuse or inappropriate use of the surveillance camera. The operation of a surveillance camera must abide by all applicable laws. Please contact your local police counselling centre for more information.

## App Download



ADCloud

iOS

Android

Before you can start installing the surveillance cameras, you must first download the app to control the surveillance cameras on your smartphone or tablet.

To do this, scan the QR code shown below or search for the ADCloud app (in the Apple App Store or Google Play Store). Download the free app and install it on your smartphone or tablet.

**Note:** If the app appears in another language after installation, you can change the language to your preferred language after registration in the app settings.



ADCloud



iOS



Android

# Personal user account registration

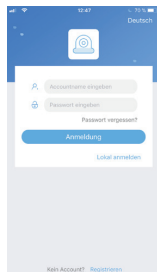
After downloading the app on your phone or tablet, you need to set up a user account in the ADCloud app. To do this, you need to follow the steps below:

## 1) Launch the ADCloud app

## 2) On the login screen at the bottom, click 'Register now'.



Android



Apple iOS

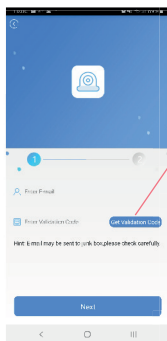
After pressing Register now, a new window opens. You now need to register with your email address.

**Note:** Please note that emails may end up in your spam folder.

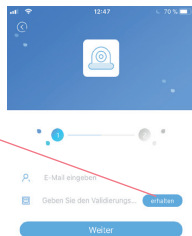
## 1) First, enter your e-mail address in the top box.

## 2) Now click on 'Get Validation Code'. A validation code is displayed or sent as an e-mail to the e-mail you specify.

## 3) If the validation code is not displayed automatically, enter the validation code sent to you (by E-Mail) in the validation field and press 'Next'.



Android



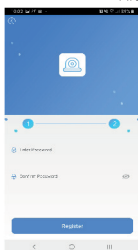
Apple iOS

After entering the validation code and pressing 'Next', a new window appears. You must now set up the password for your user account.

## 1) Enter your new password for your user account.

## 2) Repeat your password and press 'Register'.

## 3) You have now successfully set up your user account and will be redirected to the login screen.



Android



Apple iOS



## Surveillance Camera WP-C199W4

### Exterior Surveillance Camera

After you have downloaded the ADCloud app and created a user account in the app, you can start preparing for installation.

In the next section, we will only discuss the WP-C199W4 outdoor security camera.

**To install the WP-C512W4 indoor security camera, please go to: 13**

## Technical Specifications

**Model No:** WP-C199W4

**Sensor:** 1/2.7" Color-CMOS-Sensor 2.0MP

**Display Resolution:** Full HD - 1920\*1080

**Signal-to-Noise Ratio:**  $\leq 44\text{dB}$

**IR LEDs:** 36PCS $\phi 5\text{mm}$  LEDs

**Max. IR LED Distance:** 36m

**IR Wavelength:** 850nm

**IR LED Lifespan:**  $\geq 50,000$  Hours

**Memory:** Micro SD card (Max 64 GB)

**Night Vision:** 0.1 LUX (if IR LEDs off) /

0 LUX (if IR LEDs on)

**Camera Lens:** 4.0mm

**Max. Aperture:** F2.0

**White Balance:** Automatic

**Backlight Compensation:** BLC/DWDR

**Gain Control:** Automatic

**Wide Dynamic Range:** Automatic

**Noise Reduction:** 3D

**Cabel/Wifi:** RJ45+DC, 10/100M; Wifi

**Power Input:**  $\leq 6\text{W}$

**Operating- / Storage Temperatur:**  $-10^{\circ}\text{C} \sim +60^{\circ}\text{C}$

**Humidity:** 10%~90%RH

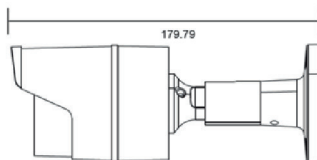
**Casing:** Metal

**Protection:** IP66

**Weight:** 395 Gram

## Dimensions

Unit: mm







## Scope of Delivery

Please check immediately after receiving of the goods whether all the components mentioned below are present. If one or more components are missing, please contact the Weber Protect Team immediately.

- 1x WP-C199W4 Surveillance Camera
- 1x WiFi Antenna
- 1x Installation Set & Allen key
- 1x RJ45 LAN Cable
- 1x Power Supply
- 1x Instruction Manual (German/English)

## Product Features

- Full 1080p HD Video Resolution
- Motion detector with notification
- Adjustable sensitivity of the motion detector
- Night vision up to 36 meters
- Weatherproof metal housing: IP66
- Local Memory via app
- SD card Slot (up to 64GB)
- SD card memory access directly from the app
- Intuitive app control
- WiFi or LAN connection
- Wide viewing angle: 105°

## Initial set up - Preparation

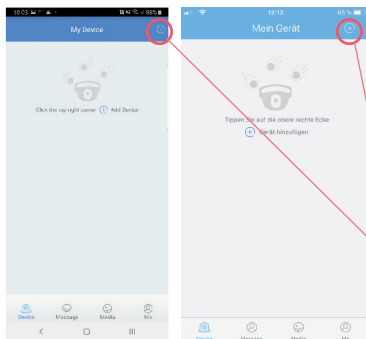
*Before you start commissioning the WP-C199W4 surveillance camera, please consider the following:*

- 1) The WP-C199W4 surveillance camera must first be connected to the Internet using the included RJ45 LAN cable before you can operate the surveillance camera from your home WiFi network.
- 2) You should be near the router when you start the initial operation.
- 3) Screw the WiFi antenna firmly to the gold screw of the surveillance camera before commissioning.
- 4) Make sure you have disabled the 5Ghz WiFi network in the router settings.
- 5) Your smartphone or tablet must be logged on to the same WiFi network as the surveillance camera.

## Initial set-up WP-C199W4 – Outdoor Surveillance Camera

*After all preparations have been completed, you can start commissioning the surveillance camera/s:*

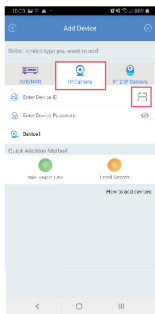
- 1) Connect the surveillance camera to the power supply using the included power supply. The startup process takes about 40 seconds.
- 2) The boot process is complete after approximately 40 seconds. Now connect the surveillance camera to your router using the included LAN cable.
- 3) A green LED on the LAN cable connector of the surveillance camera starts flashing.
- 4) Now go to the ADCloud app and follow these steps to connect your surveillance camera/s to your user account in the App.



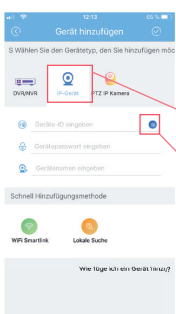
*After you sign in to the ADCloud app, you'll be redirected directly to your device list. All your active surveillance cameras will be listed here.  
(‘WP-C199W4’ and ‘WP-C512W4’).*

Initially, you will not see any device because no surveillance camera has been added yet.

To add a surveillance camera, you must press the ‘+’ icon in the upper right corner.



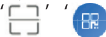
Android



Apple iOS

After pressing the '+' icon, you will be redirected to the 'Add Device' page and can now connect your surveillance camera to your user account:

- 1) First select the middle 'IP Camera/IP Device' field.
- 2) Now scan the QR code of the surveillance camera. To scan, click the following icon:



(Alternatively, the code can be entered manually)



Android

Apple iOS

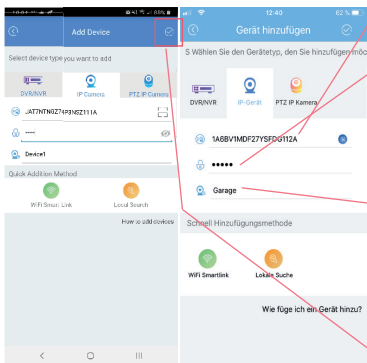
Picture-1



Picture-2

After pressing the 'QR Code Scanner' icon, a new screen with a QR code Scanner will appear (See Picture 1). Scan the QR Code of the surveillance camera you want to add (See Picture 2).

After scanning the QR code of the surveillance camera, you will be immediately redirected back to the 'Add Device' screen.

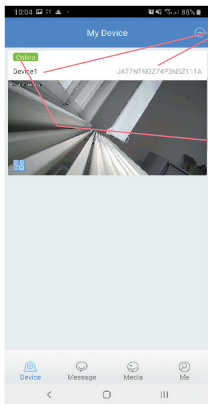


Android

Apple iOS

- 1) The scanned device ID of the surveillance camera is now displayed in the field 'Device ID'.
- 2) Now enter the preset device password of the surveillance camera in the field 'Enter device password'. (Preset Password: **admin**)  
*Note: The device password will be re-set by you after you have successfully connected the surveillance camera.*
- 3) You must now name the surveillance camera using the 'Enter device name' field. We recommend the name of the location of the surveillance camera (e.g. garage / garden / etc.)
- 4) After you have filled in all the fields, press the check mark in the upper right corner:





1) After confirming your entry by pressing '✓', you will be automatically redirected back to the device list. Here you can see your surveillance camera with the name you entered and the device ID.

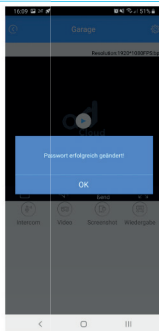
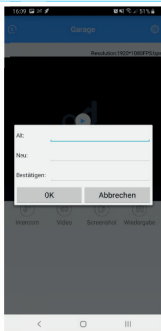
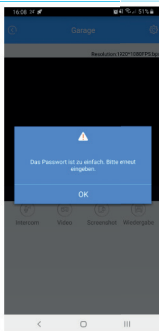
2) The surveillance camera appears as a black rectangle in the device list. The status (online/offline) can be seen directly above the surveillance camera.

Online

Offline

3) Even if you see the surveillance camera status as offline, that doesn't mean your surveillance camera is not connected.

4) Press the black rectangle of your surveillance camera to access the live image of your surveillance camera.



1) After pressing the black rectangle of your surveillance camera in the device list, you will be redirected to your surveillance camera's live video.

2) Before you can access the live video of your surveillance camera, you must first change the password. The preset password of the surveillance camera is: **admin**. For privacy and security reasons, you now need to set your own password so that only you have access to your surveillance cameras.

3) A blue box is displayed during initial commissioning. This indicates that your password is too weak, and you need to set a new one. First, enter the default password (**admin**). Enter your new password and repeat it in the box below. As soon as you have changed the password, the surveillance camera is ready for use. You can now watch the live video of the surveillance camera.

## Help! My surveillance camera doesn't connect.

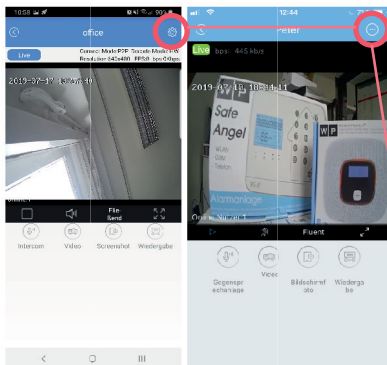
Your surveillance camera doesn't connect to your WiFi or app account? Don't worry, we will be happy to help you. Follow the steps below or contact us to arrange an individual consultation:

***info@weberprotect.com***

If your surveillance camera does not connect properly to your app or is displayed as 'Offline', please follow the steps below:

- Make sure your 5Ghz Wi-Fi is disabled in the router settings.
- Go back to the device list and reopen the live video. Sometimes there are connection malfunctions that can be fixed by reloading the live video.
- If the surveillance camera does not connect even after reloading, reset the surveillance camera to the factory settings and reconnect it. (See page 12)

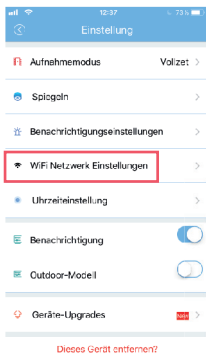
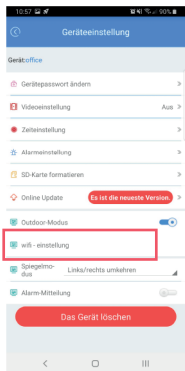
## WiFi Connection - Surveillance Camera



*Now that you've connected the surveillance camera to your app and Internet (LAN), you can start the WiFi setup.*

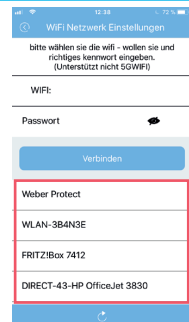
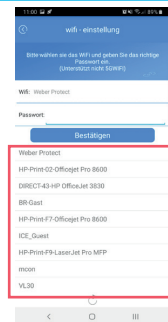
To connect the surveillance camera to your WiFi, you must first access the live video of your surveillance camera. To do this, select your surveillance camera in the device list. Once the live video is displayed, you can access the camera's device settings.

To do this, press Settings in the upper right corner: '⚙️' / '⋮'



*In the device settings you can individualize your surveillance camera and customize different settings. For more information about the device settings of the surveillance camera, see page: 25*

To connect your surveillance camera to your WiFi network, press 'WiFi Settings'.

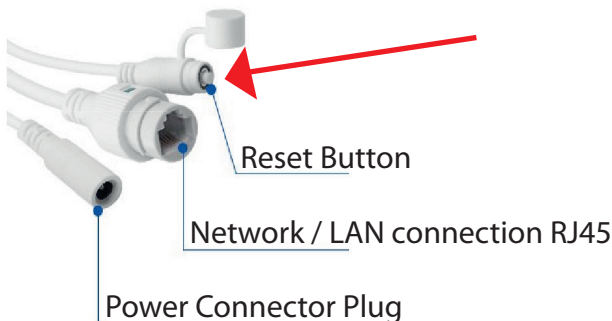


*In Wi-Fi settings your surveillance camera can be connected to your Wi-Fi network.*

After clicking on the WiFi settings, a new window opens. The surveillance camera now searches for all WiFi networks in your area and displays them at the bottom of the page.

- 1) Select your home WiFi network.
- 2) Your WiFi network will now be displayed below 'WiFi'.
- 3) Now enter your WiFi password in the 'Password' field and click on 'Confirm' / 'Connect'.
- 4) Wait until the surveillance camera connects to your WiFi and the following message appears: 'Connection successful'
- 5) You can disconnect the LAN cable from the surveillance camera after a successful connection has been established.
- 6) You have connected your surveillance camera to the WiFi and can now mount it at the final installation location.
- 7) If the surveillance camera does not connect after removing the LAN cable and appears as 'offline', you must plug the LAN cable back into the surveillance camera and reconnect to the WiFi.

## WP-C199W4 Factory Reset



Forgot your password? Something went wrong during the initial commissioning? The surveillance camera no longer connects to your internet? No problem! You have the option to reset your surveillance camera to the factory setting at any time.

Follow these steps to return the WP-C199W4 outdoor surveillance camera to factory settings:

- 1) Make sure that the surveillance camera is only connected to the power cable (remove The LAN cable).
- 2) Press and hold the reset button for about 8-10 seconds.
- 3) When you hold the surveillance camera to your ear, you will hear two short, dull 'click' sounds.
- 4) The surveillance camera, as well as all settings and passwords are now back to the factory settings.

## SD Card Installation (WP-C199W4)

To expand the memory of the surveillance camera, you can install a Micro SD card up to 64GB.

**Note:** If the surveillance camera does not recognize the SD card at first, you must first format it using your computer.

- 1) Unscrew the SD card cover like shown in the illustration.
- 2) Insert the SD card into the SD card slot as shown.
- 3) In the device settings under 'Device Information' you will find the SD card information. You will also be able to format your SD-card here.
- 4) In the live video of the surveillance camera under 'Playback', you have direct access to all Memory data of your SD card without having to remove it.





## Surveillance Camera WP-C512W4

### Interior Surveillance Camera

After downloading the ADCloud App and creating a user account in the App, you can start preparing for the commissioning and installation of your surveillance camera.

In the next section, we will only discuss the WP-C512W4 indoor surveillance camera.

**To install the WP-C199W4 outdoor security camera, please go to page: 5**

## Technical Specification

**Model No:** WP-C512W4

**Sensor:** 1/2.7" Color-CMOS-Sensor 2.0MP

**Display Resolution:** Full HD 1920\*1080

**Camera Lens:** 3.6mm

**Pivot & Tilt:** Horizontal: 355° & Vertical: 90°

**Viewing Angle:** 110°

**Day & Night:** Double filter with automatic day / night switching (IR-cut)

**Night Vision:** 0.1 LUX (if IR LEDs off) / 0 LUX (if IR LEDs on)

**Video-compression Standard:** H.264

**Video-compression Method:** HD (2.0MP)

**Audio Source:** Passive Microfon

**Audio-compression Standard:** G.711A

**Audio-compression Method:** Auto-Adaptiver Stream

**WAP:** Wifi (IEEE802.11b)

**Memory:** Micro SD card (Max. 64GB)

**IR Distance:** 10-15M

**Power Input:** ≤6W

**Output DC:** 5V/1A

**Humidity:** <95% (No Condensation)

**Operating- / Storage Temperatur:** 0~55°C





## Scope of delivery

Please check immediately after receiving the goods whether all the components mentioned below are present. If one or more components are missing, please contact the Weber Protect Team immediately.

- 1x WP-C512W4 Surveillance Camera
- 1x Mounting bracket
- 1x Installation Set & Allen Key
- 1x Power supply
- 1x Power Cable (USB/Micro USB)
- 1x User Manual (German / English)

## Product Features

- |   |  |
|---|--|
| <ul style="list-style-type: none"> <li>- 1080p Full HD Video Resolution</li> <li>- Motion detector with Push Notification</li> <li>- Adjustable Sensitivity Setting of the Motion Sensor</li> <li>- Night Vision</li> <li>- 355° Swivel Function</li> <li>- 90° Tilt Function</li> <li>- Two-way Audio Communication</li> </ul> | <ul style="list-style-type: none"> <li>- Integrated Speaker</li> <li>- Integrated Microphone</li> <li>- Storage Function via App</li> <li>- SD Card Slot (up to 64GB)</li> <li>- Access to SD Card directly from the App</li> <li>- Intuitive App Control</li> <li>- WiFi or LAN Connection</li> <li>- Wide Viewing Angle: 110°</li> </ul> |
|---|--|

## Initial commissioning (WP-C512W4) - Preparation

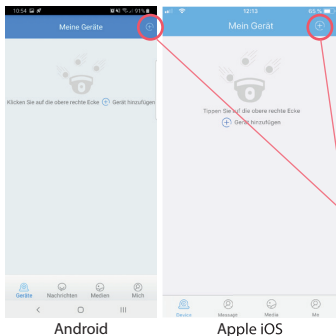
*Before you start commissioning the WP-C512W4 surveillance camera, please consider the following:*

- 1) You should be near the router when you start the initial operation.
- 2) Make sure you have disabled the 5 Ghz WiFi network in the router settings.
- 3) Your smartphone or tablet must be logged on to the same WiFi network as the surveillance camera.
- 4) The preset password of the surveillance camera is: **admin**

## Initial commissioning WP-C512W4 - Interior Camera

*After all preparations have been completed, you can start commissioning the surveillance camera/s:*

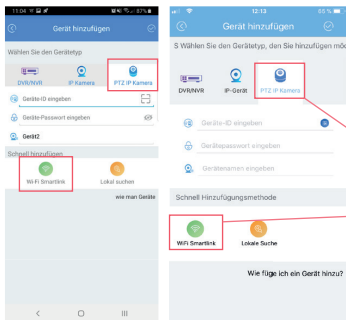
- 1) Connect the surveillance camera to the power supply with the included power supply. The boot-up process takes a few seconds.
- 2) The surveillance camera rotates 355° and then tilts 90°.
- 3) After the startup process is complete, the following voice prompts: **'Ready to connect'**  
*Note: If the voice prompt does not sound, reset the surveillance camera to the factory and restart.*
- 4) The surveillance camera is now ready for operation and can be connected to your app user account.
- 5) Go to the ADCloud App and follow these steps to connect your surveillance camera/s to your user account in the app.



*After signing in to the ADCloud App, you will be redirected to your device list. All active surveillance cameras are displayed here ('WP-C199W4' and 'WP-C512W4').*

Initially, no device is shown as you have not added any surveillance cameras yet.

To add a surveillance camera, you must press the '+' icon in the upper right corner.



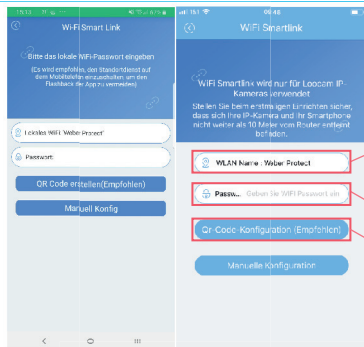
Android

Apple

After pressing the '+' icon, you will be redirected to the 'Add Device' page and can now connect your surveillance camera to your user account:

1) First, select the 'PTZ IP Kamera' field.

2) Now click on the field 'WiFi Smartlink' at the bottom.



Android

Apple

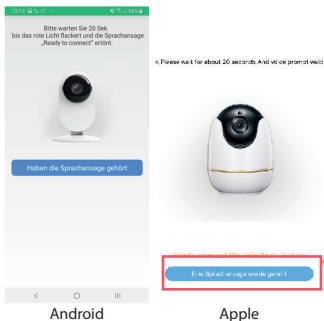
After pressing 'WiFi Smartlink', you will be redirected to the WiFi Smartlink settings.

1) The first field (Local WiFi) shows your home WiFi, where you are also logged in with your smartphone or tablet.

2) Now enter your WiFi password.

3) Press 'Create QR Code (Recommended)' to continue the WiFi Smartlink process.

**Note:** The surveillance camera can also be connected using 'Manual Configuration'. However, we recommend the connection method explained above and will therefore not go into more detail about manual configuration in this user manual.



Android

Apple

After clicking on 'Create QR Code (Recommended)', you will be asked if you have already heard the voice prompt 'Ready to connect'. The voice prompt should be heard at the beginning when you have plugged in the surveillance camera.

**Note:** If the voice prompt did not sound when the surveillance camera was plugged in, please reset it to the factory setting (see page: 20).

1) If you have heard the voice prompt when you turned on the surveillance camera, click:

**Android:** 'Have heard the voice prompt'

**Apple:** 'A voice announcement has been heard' **16**



Hier Wireless-Konfiguration erfolgreich! Bitte starten Sie das Gerät neu.  
Bitte warten Sie auf folgende Sprachanfrage "Wireless-connection successful!" und klicken Sie auf Weiter.



Android

Apple

**Note:** The scanning process may take 1-2 minutes. Please keep your smartphone or tablet approximately 10 cm away from the surveillance camera and wait for the scan. If the surveillance camera does not recognize the QR code, move your smartphone or tablet slightly forward or backward. Make sure you hold the QR code right in front of the camera lens.

As soon as you are redirected to the next screen, the following message sounds:  
**'Please turn the two dimensional code towards the camera lens and wait for the scan'**

1) You must now hold the QR code displayed on your screen in front of your surveillance camera so that it can scan the QR code.

2) As soon as the surveillance camera has successfully scanned the QR code, the following voice message sounds: **'Wireless Configuration Succeed'**

3) Press 'Next / Continue' as soon as you have heard the voice prompt.



Android

## For Android devices

After you have heard the voice prompt and pressed 'Next', you will be redirected to the next screen.

1) After a short time, another voice message will sound: **'Wireless Connection Succeed'**

2) Once you have heard the voice prompt, click the blue button: 'Have you heard device connect succeed? Scan'

**Note:** If the voice prompt does not sound, please reset the surveillance camera to the factory setting and restart the connection process.

## For Apple devices

After you have heard the above voice prompt and clicked 'Next', you will be redirected to the next screen.

1) After a short time, another voice message will sound: **'Wireless Connection Succeed'**

2) Once you have heard this voice prompt, you have two options. You can add the surveillance camera either via QR Code Scan or Local Search. We recommend that you scan the QR code. To do this, click 'Add device by scanning the QR code'.

Please go directly to the section 'Registration of the security camera' on the next page ->



Apple

## Only for Android devices

*In the next step, you will be redirected to the QR Code Scanner. You now need to scan the QR code of your surveillance camera.*

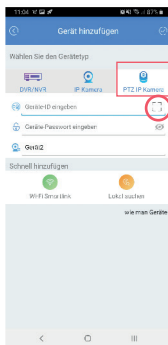
Point the QR Code Scanner at the QR Code of the surveillance camera. Wait until you hear a 'beep' and the QR code has been scanned.

After a successful scan, you will automatically be redirected.

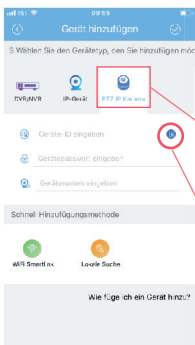


## Registration of the surveillance camera

*You have now arrived at the final registration of your surveillance camera. Whether Android or Apple, you will be redirected to the 'Add Device' screen and will now have to rescan the QR code of the surveillance camera.*



Android



Apple

1) First, click on the right field '**PTZ IP Camera**'

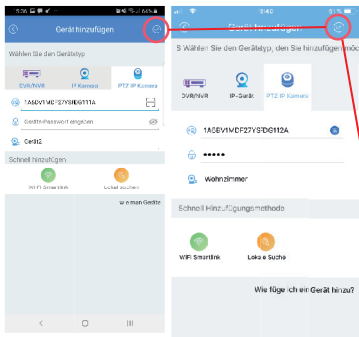
2) Now click the scan icon on the right to scan the QR code:



*You will be redirected to the QR Code Scanner. You now need to scan the QR code on your surveillance camera.*

Hold the QR Code Scanner above the QR code of your surveillance camera. Wait for the beep and the successful scan of the QR code.

**Note:** *If your QR Code Scanner does not recognize the QR Code at first, move the QR Code Scanner slightly forward and backward. Make sure you hold the QR Code Scanner just in front of the QR code of the surveillance camera.*

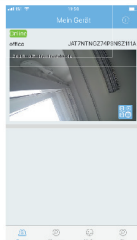


After the QR code has been scanned successfully, you will be redirected to the 'Add Device' screen. The scanned QR code is now displayed in the top field (enter device ID).

- 1) Enter the default password: admin
- 2) Give your surveillance camera a name in the last field. (e.g. living room)
- 3) Now you must confirm your entries with the hook in the upper right corner:



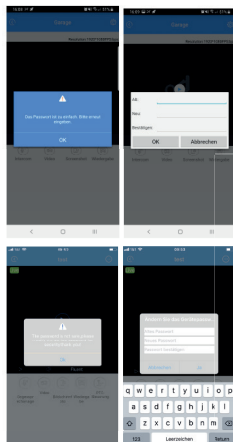
Android



Apple

After you confirm your entries with the check box, you will be redirected to your device list and your surveillance camera will be displayed. The device ID and the name you entered is also displayed above the surveillance camera.

Now click on your surveillance camera to go to the live video of your surveillance camera.



Before you can access the live video, you need to change the password of your surveillance camera. For security reasons, you must change the default password **'admin'** to a new customized password.

- 1) After you select your newly added surveillance camera for the first time in your device list, a window is portrait stating that the password is too simple and needs to be changed. Click 'ok' to change your password.
- 2) In the next window, you must first enter the old default password (**admin**). After that, you will need to enter your new individual password and confirm it again in the next field.
- 3) Once you have changed the password, the surveillance camera is operational and ready for use. You will be automatically redirected to the live video of the surveillance camera.

## Help! My surveillance camera does not connect.

Your surveillance camera does not connect to your WiFi or App account? Don't worry, we will be happy to help you. Follow the steps below or contact us to arrange an individual consultation:

*info@weberprotect.com*

If your surveillance camera does not connect properly to your app or is displayed as 'Offline', please follow the steps below:

- Make sure your 5Ghz WiFi is disabled in the router settings.
- Go back to the device list and reopen the live video. Sometimes there are connection malfunctions that can be fixed with reloading the live video.
- If the surveillance camera does not connect even after reloading, reset the surveillance camera to the factory setting and reconnect it. (See page: 20)

## WP-C512W4 Factory Reset



Forgot your password? Something went wrong during the initial commissioning? The surveillance camera no longer connects to your internet? No problem! You can reset your surveillance camera to the factory state at any time.

Follow these steps to return the WP-C512W4 interior surveillance camera to factory settings:

- 1) Make sure the surveillance camera is connected to a power outlet.
- 2) Press and hold the reset button (see figure) for about 8-10 seconds.
- 3) After you successfully reset the surveillance camera to the factory setting, the following voice prompts: '**Reset Succeed**'.
- 4) The surveillance camera, as well as all settings and passwords, are now back to the factory setting.

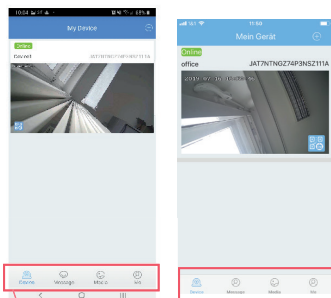
# ADCloud App

In the following section we will introduce you to the ADCloud App in more detail. We will look at all the features that the App has to offer and provide you with a comprehensive list of all the surveillance camera options and settings.

To get the most out of your surveillance camera and understand the full scope of the ADCloud App, we encourage you to read this manual carefully.

In addition to the settings already described in this manual (for example, Create User Account / Initial Commissioning / WiFi Connection / etc ...), this section will give more details about the user-/ language-/ and device settings.

## General Information



Once you have logged into your user account, you will automatically be redirected to your device list.

Here you can not only see all your surveillance cameras, but from here you can also access your user settings, your messages and your saved videos and pictures in the Media Tab.



### Device

All surveillance cameras are displayed in the device list and can be selected from here.

### Message

In Messages, all the Messages and Motion Notifications of your surveillance cameras are listed.

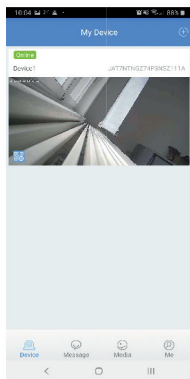
### Media

In Media you will find all your saved pictures and videos. (not SD card memory)

### Me

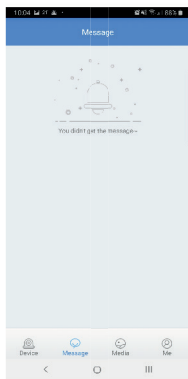
Here you will find your user account settings (Language / Password / login etc.)





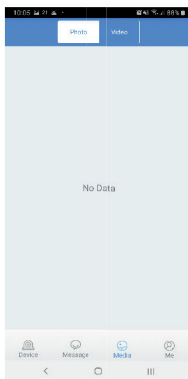
## Device

All your surveillance cameras will be displayed in the device list. The device-ID, name and status are also shown here.



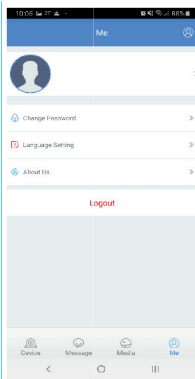
## Messages

All notifications, including your motion detection notifications of your surveillance cameras are listed in your Messages List.



## Media

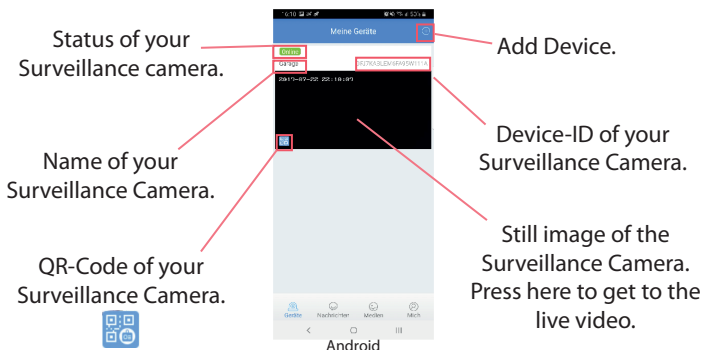
Media lists all locally saved images and videos. Pictures and videos saved on the SD card are not displayed here.



## Me

These are the general user settings. Here you can change the language or even your user account password.

## Device List



Android

# Surveillance Camera Live-Video



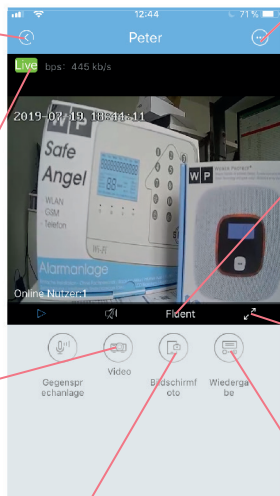
**WP-C199W4**

## Exterior Surveillance Camera

**Back:** The back button takes you back to the device list.

**Status:** Device status of the surveillance camera

**Video Recording:** Start a video recording that is stored locally on your smartphone.



Apple

**Screenshot:** Take a photo that is stored locally on your smartphone.

**Device settings:** This takes you to the device settings.

**Resolution:** Adjust the resolution of your surveillance camera.

**Fullscreen:** Switch to full screen.

**Playback:** View the saved videos and pictures on your SD card (if installed).

# Surveillance Camera Live-Video



**WP-C512W4**

## Interior Surveillance Camera

**Back:** The back button takes you back to the device list.

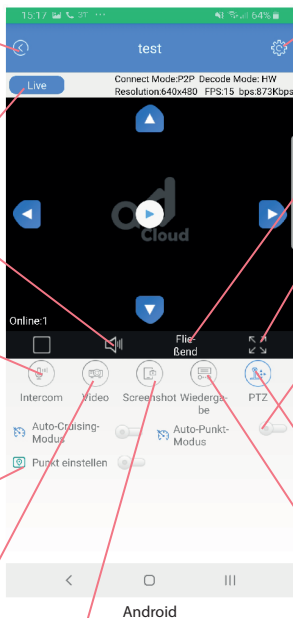
**Status:** Device status of the surveillance camera

**Speaker:** Activate the speaker of your surveillance camera.

**Intercom:** Activate the intercom (2-way Audio) function.

**Point Mode:** Here you can set a point to which the Surveillance camera turns to.

**Record:** Start a video recording that is stored locally on your smartphone.



**Screenshot:** Take a photo that is stored locally on your smartphone.

**Device Settings:** This takes you to the device settings.

**Resolution:** Adjust the resolution of your surveillance camera.

**Fullscreen:** Switch to full screen.

**Rotation Mode:** If you activate the button, the surveillance camera will permanently turn 355°.

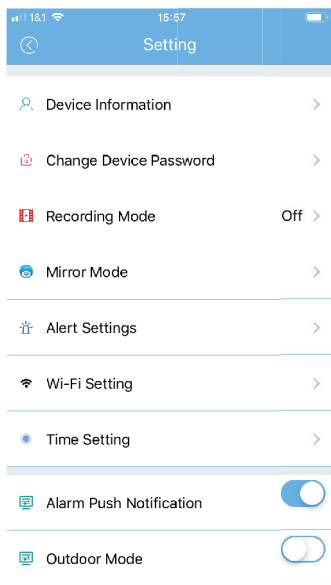
**Movement Arrows:** Allows you to swivel or tilt the surveillance camera.

**Playback:** View the saved videos and pictures on your SD card (if installed).

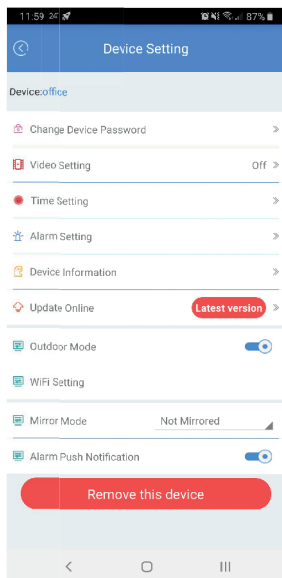
## Device Settings

In the following section we will describe and explain the device settings of the surveillance cameras in more detail. The device settings are identical for both surveillance camera models (WP-C199W4 Exterior / WP-C512W4 Interior).

You can open the device settings by pressing the Settings icon in the live video of the surveillance cameras in the upper right corner.



Apple



Android

On the next pages we will look at the device settings for the Apple iOS App and Android App separately, as they are slightly different. First we will explain the Apple version, followed by the Android version. To go directly to the Android App device settings, go directly to page: 31

## Apple iOS Device Settings

In the following section, we will describe and explain all the settings and options of the Apple iOS ADCloud App.



### Device Information



Model	IPCAM
Version	V1.1.7.18E2012006A
Free Space	0G
Total Space	0G

SD Card Format

The device information Option shows the Model- and the Device Number of your surveillance camera.

At the same time, you will find information about the built-in SD card (if installed).

The total storage space and the remaining available storage space of the SD card is displayed as well.

At the bottom there is an option to format the SD card of your surveillance camera.



### Change Device Password



15:57

Change Device Password

Old:

New:

Confirm:

Please input a new password with 6 bits or more.

Confirm

You can change the device password of your surveillance camera at any time under 'Change Device Password' in the device settings.

When commissioning the surveillance camera for the first time, the App will ask you to change the default device password (admin) and set a new user-defined device password.

You can change your new password at any time in the 'Change device password' settings.

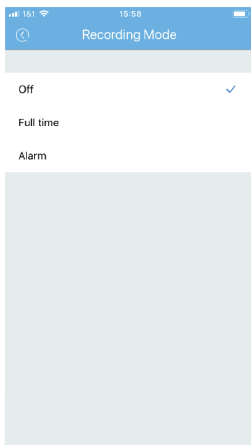
If you have forgotten your device password, you can restore the surveillance camera to factory settings to reset the password back to '**admin**'.

**Note:** The password should contain at least 6 characters including letters and numbers.



## Recording Mode

Off >



If you have a SD card installed in your surveillance camera, you have various recording options.

The three different recording options can be configured in the 'Recording Mode' tab in the device settings:

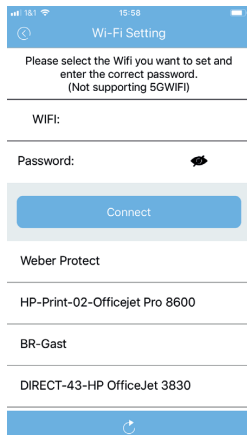
**Off:** No recording - Video recording off

**Full time:** Permanent recording - Permanent video recording. Once the memory of the SD card is full, old data will be deleted, so that the new recordings will continue to be saved. This guarantees a permanent video recording.

**Alarm:** Motion detection recording - The video recording is only activated when the surveillance camera detects a movement. As soon as the movement stops, the video recording is automatically stopped.



## Wi-Fi Setting



### Important for WP-C199W4 Outdoor Surveillance Camera

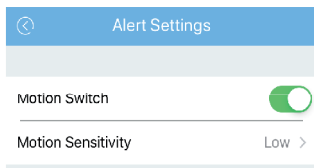
In the WiFi Settings, you can select the WiFi Network to which you want to connect your surveillance camera.

This mainly concerns the WP-C199W4 outdoor surveillance camera.

After connecting the WP-C199W4 Surveillance Camera to your Internet and App via LAN cable, you can connect it to your WiFi via the WiFi network settings.

First, select your WiFi network. Then enter your WiFi password. Confirm your entry and wait for the confirmation. After successful connection, you can disconnect the LAN cable.

## Alert Settings



The Alert Settings are the motion sensor settings. You can activate the motion detector by turning on the motion switch. Just below the motion switch, you will find the motion sensitivity settings. Here you can set the sensitivity of the motion sensor from 'low-max'.

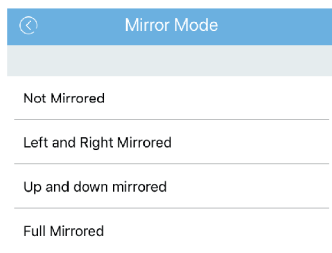
## Alarm Push Notification

Once you have activated the motion switch in the notification settings and set the sensitivity of the motion sensor, you can now activate the notification switch.

If you do not activate the notification switch, motions will be detected by the surveillance camera, but you will not receive a push notification. You will still find the motion detections in the message list (see page: 21/22) but you will not be actively informed via push notification.

Only when you have activated the notification switch in the device settings, will the App send push notifications to your Smartphone or Tablet when a motion was detected. Therefore we recommend to always activate the notification switch.

## Mirror Mode

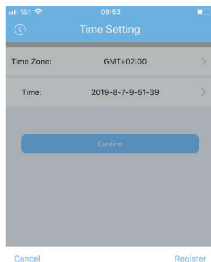


In the 'Mirror Mode' settings, you can mirror the live video of your surveillance camera in any direction.

**For example:** You want to install the indoor surveillance camera WP-C512W4 on the ceiling. The video will be shown upside down, but you can display the image correctly by mirroring the live video in the device settings.



## Time Setting



When you first connect your surveillance camera, the wrong date and time will be displayed. You can set the correct date and time in the 'Time Settings'.

First select your time zone. Then you can enter the correct date and time. The date and time are automatically updated in the live video of your surveillance camera.

**Note:** It may happen that the wrong time is displayed when loading the live video from your surveillance camera. After a short wait, it is automatically updated to the correct time that you set up.



## Outdoor Mode



If you install your surveillance camera outdoors, you can activate the 'Outdoor Mode'. After activation, your surveillance camera will adapt to the surrounding conditions in the best possible way.

**Note:** This setting is not necessary to operate the surveillance camera outdoors.



## Update Online



The 'Update Online' feature shows new software updates. As soon as a new software version is available, you can update the software directly from the device settings.

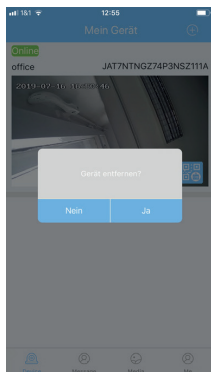
## Remove this Device

In the device settings, you can remove your surveillance camera from your App account. Click on 'Remove this device' in the device settings and confirm your entry.

**Note:** The surveillance camera will not be reset to factory settings, even if it has been removed from your App account. All passwords remain in effect until you actually reset the surveillance camera to factory settings.



## Removing Surveillance Cameras



In addition to the remove feature in the device settings explained on the last page, you can also remove your surveillance camera directly from the device list. Press and hold the surveillance camera, which you want to remove, for 4-5 seconds. A pop-up window will appear, asking for confirmation of your entry. After confirming the removal of the surveillance camera with 'Yes', it will be removed from your device list immediately.

**Note:** *The surveillance camera will not be reset to factory settings, even if it is being removed from your App account. All passwords remain in effect until you actually reset the surveillance camera to factory settings.*

## Android & Apple ADCloud App - Troubleshooting

*If you have problems with the ADCloud App, please follow the steps listed below or contact us under: [info@weberprotect.com](mailto:info@weberprotect.com)*

### ***App does not send motion notifications:***

- Check if your motion switch as well as your notification switch are activated in the device settings of the App.
- Make sure all permissions for the ADCloud App in the settings of your smartphone or tablet are enabled.
- Make sure the ADCloud App is allowed to run in the background. (Smartphone/Tablet Settings - Applications / Apps)

### ***The App is frozen or does not connect to your surveillance cameras:***

- Go back to your device list and click on your surveillance camera again.
- Close the App completely and restart it.

### ***My App settings change automatically:***

- Settings/Adjustments happen on an account level, not individually per device. If you share the account, all settings made will automatically be shared throughout all devices.

## Android Device Settings



### Change Device Password



The device password of your surveillance camera can be changed at any time under 'Change Device Password' in the device settings.

When commissioning the surveillance camera for the first time, the App will ask you to change the default device password (**admin**) and set a new user-defined device password.

You can change your new password at any time in the 'Change device password' settings.

If you have forgotten your device password, you can restore the surveillance camera to factory settings. This will reset the password back to '**admin**'.

**Note:** The password should contain at least 6 characters including letters and numbers.



### Device Information



Device Info	
Model	IPCam
Version	V1.1.7.18E2012006A
Free Space	0.00G
Total Space	0.00G
Format SD Card	

The Device Information option shows the Model- and the Device Number of your surveillance camera.

At the same time, you will find information about the built-in SD card (if installed). The total storage space and the remaining available storage space of the SD card is displayed as well.

At the bottom there is an option to format the SD card of your surveillance camera.



## Video Setting

Off »

Recording Mode

Off ✓

Full Time Recording

Alarm Recording

If you have a SD card installed in your surveillance camera, you have various recording options.

The three different recording options can be configured in the 'Video Settings' tab in the device settings:

**Off:** No recording - Video recording off

**Full time:** Permanent recording - Permanent video recording. Once the memory of the SD card is full, old data will be deleted, so that the new recordings will continue to be saved. This guarantees a permanent video recording.

**Alarm:** Motion detection recording - The video recording is only activated when the surveillance camera detects a movement. As soon as the movement stops, the video recording is automatically stopped.



## WiFi Setting

**Important for WP-C199W4 Outdoor Surveillance Camera**

WiFi Setting

Please select the WiFi you want to set and enter the correct password.

WiFi: Weber Protect

Password:

Confirm

Weber Protect

FRITZ!Box 7412

ARRI Guest

corpnet

DIRECT 43 HP OfficeJet 3830

BR-SBT

HP-Print-GZ-Officejet Pro 8500

BR-Gast

In the WiFi Settings, you can select the WiFi Network to which you want to connect your surveillance camera.

This mainly concerns the WP-C199W4 outdoor surveillance camera.

After connecting the WP-C199W4 Surveillance Camera to your Internet and App via LAN cable, you can connect it to your WiFi via the 'WiFi settings'.

First, select your WiFi Network and then enter your WiFi password. Confirm your entry and wait for the confirmation. After successful connection, you can disconnect the LAN cable.



The Alert Settings are the motion sensor settings. You can activate the motion detector by turning on the motion switch.

Just below the motion switch, you will find the motion sensitivity settings. Here you can set the sensitivity of the motion sensor from 'low-max'.

### Alarm Push Notification



Once you have activated the motion switch in the notification settings and set the sensitivity of the motion sensor, you can now activate the notification switch.

If you do not activate the notification switch, motions will be detected by the surveillance camera. However, you will not receive a push notification. You will still find the motion detections in the message list (see page: 21/22) but you will not be actively informed via push notification.

Only when you have activated the notification switch in the device settings, will the App send push notifications to your Smartphone or Tablet when a motion was detected. Therefore we recommend to always activate the notification switch.

### Mirror Mode

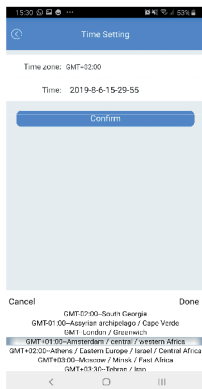
Not Mirrored

In the 'Mirror Mode' settings, you can mirror the live video of your surveillance camera in any direction.

**For example:** You want to install the indoor surveillance camera WP-C512W4 on the ceiling. The video will be shown upside down, but you can display the image correctly by mirroring the live video in the device settings.



## Time Setting



When you first connect your surveillance camera, the wrong date and time will be displayed. You can set the correct date and time in the 'Time Settings'.

First select your time zone. Then you can enter the correct date and time. The date and time are automatically updated in the live video of your surveillance camera.

**Note:** *It may happen that the wrong time is displayed when loading the live video from your surveillance camera. After a short wait, it is automatically updated to the correct time that you set.*



## Outdoor Mode



If you install your surveillance camera outdoors, you can activate the 'Outdoor Mode'. After activation, your surveillance camera will adapt to the surrounding conditions in the best possible way.

**Note:** *This setting is not necessary to operate the surveillance camera outdoors.*



## Update Online

Latest version



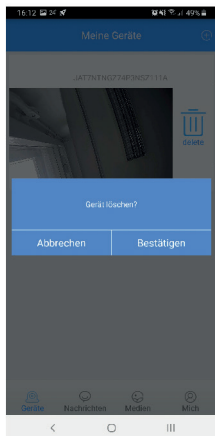
The 'Update Online' feature shows new software updates. As soon as a new software version is available, you can update the software directly from the device settings.

Remove this device

In the device settings, you can remove your surveillance camera from your App account. Click on 'Remove this device' in the device settings and confirm your entry.

**Note:** *The surveillance camera will not be reset to factory settings, even if it has been removed from your App account. All passwords remain in effect until you reset the surveillance camera to factory settings.*

## Removing Surveillance Cameras



In addition to the remove feature in the device settings explained on the last page, you can also remove your surveillance camera directly from the device list. Press and hold the surveillance camera, which you want to remove, for 4-5 seconds.

A pop-up window will appear asking for confirmation of your entry. After confirming the removal of the surveillance camera with 'Yes', it will be removed from your device list immediately.

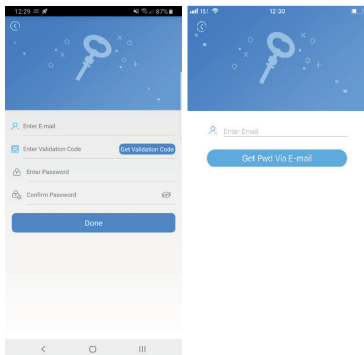
**Note:** The surveillance camera will not be reset to factory settings, even if it has been removed from your App account. All passwords remain in effect until you reset the surveillance camera to factory settings.

## Android & Apple ADCloud App - Forgot Password?

*You have forgotten your user account or the device password of your surveillance camera?  
No problem! Just follow the steps below:*

### **You forgot your device password for your surveillance camera:**

- Reset your surveillance camera to factory settings and reconnect it to your App. (default password: admin)



### **You forgot your user account password:**

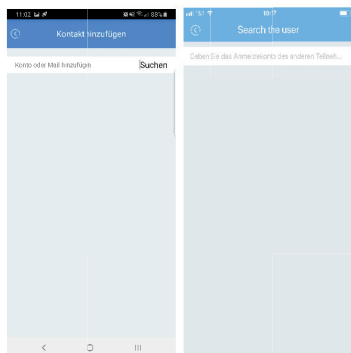
- 1) Click on 'Forgot Password?'
- 2) You will be redirected to the next screen.
- 3) Enter your E-mail address in the first field.

**Apple:** An e-mail will be sent to your e-mail address. Follow the steps in the email to reset your password.

**Android:** Click on the 'Get Validation Code' button. A code will be sent to your e-mail address. Enter the code and select your new password in the two lower fields.

## More Settings (Android & Apple)

### Add Contact / Search User

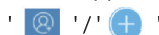


Android

Apple

You have the opportunity to share your account / surveillance cameras with your family and friends.

First go to 'Me' and then click on the following icon in the upper right corner:



You will be redirected to the 'Add Contact / Search User' screen. Here you can search for an E-mail Address or for an account name.

### Local Search

Schnell Hinzufügmethode



Wi-Fi Smartlink



Lokale Suche

Schnell hinzufügen



Wi-Fi Smartlink

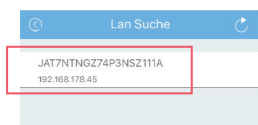


Lokal suchen

If you delete a surveillance camera from your App, you can quickly reconnect it to your App User Account using the 'Local Search' feature.

To do this, you first have to go to the 'Add device' screen. At the bottom of the screen, you will find the 'Local Search' option.

Click on 'Local Search'. Now the app searches for all surveillance cameras that are in the area. All the found surveillance cameras will be displayed with their Device-ID. When you click on the Device-ID, you will be redirected back to the Add Device screen. All you have to do now is enter the password and your Camera-Name and confirm with the check symbol in the upper right corner.



Android



Apple

## Concluding Remarks

These operating instructions are provided to the customer of the surveillance camera for informational purposes. The contents of this manual are not part of the purchase contract. Anything described in this manual may vary from country to country.

Please note that this manual is subject to the copyright of Weber Protect and therefore only intended for the specific buyer of the surveillance camera. Therefore, this manual may not be published or resold to third parties. Weber Protect reserves the right to change the content and technical specifications at any time.



### CE Mark:

Weber Protect hereby declares that the surveillance camera complies with the requirements and regulations of the CE regulations. The CE mark and marking on the device confirm the conformity.

### Individual Device-ID:

In the field above, you can enter your device password. How to change the device password can be found on page 39 of this operation manual.

If you have any questions, please don't hesitate to ask.  
**[info@weberprotect.com](mailto:info@weberprotect.com)**

